

# Expert de l'hygiène professionnelle



# HYG'UP

A LA POINTE DE L'HYGIENE



**HYG'UP** est un réseau national de distributeurs de produits et matériels d'hygiène à destination des collectivités, entreprises, établissements de santé, maisons de retraite, hôtels et restaurants.

## Il regroupe aujourd'hui **5 distributeurs**

- **80** salariés
- **5000** clients
- **4000** références produits
- **18 M€** de CA
- **10000 m<sup>2</sup>** de stockage (5 entrepôts)
- **1** école de formation, référencée DataDock



Départements  
02 - 08 - 10 - 21 - 51  
52 - 55 - 58 - 77 - 89



Départements  
35 - 44 - 49 - 56  
79 - 85 - 86



Départements  
28 - 36 - 37 - 41  
45 - 53 - 72



Départements  
14 - 27 - 60 - 75 - 76 - 78  
80 - 91 - 92 - 93 - 94 - 95



Départements  
03 - 18 - 36 - 58



## Notre approche professionnelle : **CONSEIL et PROXIMITE**

Parce que la qualité d'hygiène doit être constante, nous mettons tout en oeuvre pour vous garantir la plus grande réactivité.

### **Un service client fiable et rapide**

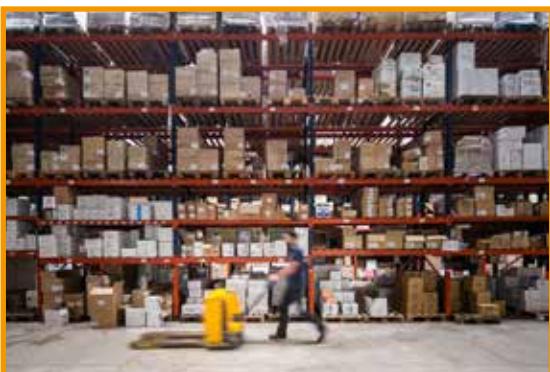
- 90 % des livraisons assurées par nos chauffeurs
- SAV rapide et efficace

### **Une équipe technique disponible**

- Diagnostic et conseils adaptés à vos besoins
- Installation, mise en service et entretien de vos matériels

### **Un service conseil**

- Mise en oeuvre des méthodologies d'entretien sols, surfaces, sanitaires
- Mise en place et remise à niveau des plans HACCP
- Information nouveaux produits - bilans et mises à niveau annuels





Terra

**HYG'UP**  
A LA POINTE DE L'HYGIENE



## NOS ENGAGEMENTS

### Pourquoi engager une démarche de Responsabilité Sociétale des Entreprises ?

Parce qu'une entreprise d'aujourd'hui et de demain se doit d'avoir un fonctionnement et une organisation positive sur la société, respectueuse de l'environnement tout en étant économiquement viable.

Cet équilibre se construit chaque jour avec nos fournisseurs, nos clients, nos collaborateurs et tous les acteurs des territoires sur lesquels nous sommes installés.

### Comment se traduit concrètement cet engagement ?

Nous sommes partis d'un diagnostic réalisé par un cabinet extérieur. Nos collaborateurs ont été associés à la détermination du plan d'action. En tout, nous avons plus de 20 actions concrètes, planifiées, ambitieuses et cohérentes qui concernent toutes nos parties prenantes.

Parmi toutes les actions on peut citer par exemple le développement d'une offre de produits écolabellisés et l'achat de produits locaux, la réduction des impacts environnementaux de nos activités, le développement du soutien à des associations locales, le fait de privilégier l'égalité homme/femme et la diversité dans nos recrutements...

### Qui porte au quotidien ces actions ?

Nous avons 7 ambassadeurs, salariés de chaque entreprise du réseau, qui mettent en place ces actions.



Cyprès hygiène formation est notre organisme de formation intégré pour nos clients et nos collaborateurs. Organisme agréé depuis plus de 10 ans et Datadock, Cyprès hygiène formation est spécialisé depuis 30 ans dans l'univers de l'hygiène et de la sécurité.



Nova



## Formation en hygiène générale

Cette formation rappelle les principes mêmes de l'hygiène et du nettoyage, le rôle de la désinfection, les consignes de sécurité à respecter, les différents matériels de nettoyage et leurs rôles. Elle s'adresse aux personnels en charge de l'entretien, des services d'aide à la personne, de crèches, d'EHPAD et de collectivités territoriales.



## Formation en milieu alimentaire

Vous allez pouvoir tout savoir sur le HACCP, les nouvelles réglementations d'hygiène en milieu alimentaire, les points critiques à respecter comme la température, l'hygiène du personnel, la méthode des 5M : matériel, méthode, milieu, main d'œuvre, matière, les microbes et leurs zones de prolifération, mettre en place des plans de nettoyage et de désinfection. Cette formation s'adresse à toutes celles et tous ceux qui travaillent dans la restauration : cuisinier, intendant, artisans des métiers de bouche...



## Forts d'une expérience de Plus de 40 ans au niveau national dans le métier et la distribution de produits et matériels d'entretien et d'hygiène

HYG'UP et ses distributeurs accompagnent chaque année plus de 5 000 clients répartis sur la moitié des départements français.

Depuis plusieurs années, un cabinet indépendant réalise pour nous une vaste enquête de satisfaction auprès de tous nos clients.

La dernière donne les résultats suivants :

- **plus de 90 %** de nos clients sont satisfaits et même très satisfaits de nos délais de livraison
- **93 %** sont satisfaits du rapport qualité / prix de nos produits
- **plus de 60 %** sont prêts à recommander l'entreprise !



# HYG'UP

A LA POINTE DE L'HYGIENE

## SOMMAIRE

HYGIENE GAMME ECOLOGIQUE	8
HYGIENE EN CUISINE	12
LA TABLE	22
ESSUYAGE	26
HYGIENE DES SANITAIRES	30
HYGIENE CORPORELLE	37
PROTECTION INDIVIDUELLE	42
HYGIENE DU LINGE	48
HYGIENE GENERALE	51
HYGIENE GAMME SOL	62
MATERIEL ELECTRIQUE	72
LIEUX PUBLICS	75



# HYGIENE GAMME ECOLOGIQUE

- Cuisine
- Toutes surfaces
- Sanitaires
- Mains et corps



Le respect de l'environnement est une responsabilité de chacun d'entre nous à chaque instant





## CUISINE



### Lavage vaisselle en dosage automatique



#### LAVAGE VAISSELLE MACHINE MACTEEP

Détergent liquide concentré spécialement adapté en eau très dure. 100 % des matières premières sont facilement biodégradables en condition d'aérobie et d'anaérobie.

- 1171 UV : 10 L
- 1172 UV : 5 L (Cdt 2x5 L)

#### LAVAGE VAISSELLE MACHINE CONCENTRE MACTEEP

Détergent liquide très concentré destiné au nettoyage de la vaisselle en machine pour toutes les conditions de dureté d'eau.

- 1174 UV : 10,5 L



#### RINÇAGE VAISSELLE RINÇAGE 100 MACTEEP

Rinçage machine pour des eaux douces ou moyennement dures. Evite la formation de traces ou de voiles. Agents non moussants. Emballages 100 % recyclables.

- 1173 UV : 5 L (Cdt 2x5 L)



il est important de respecter les températures de lavage conseillées. Il convient d'éliminer les gros déchets par dérochage à l'aide d'une douchette, avant de trier la vaisselle et de la mettre en panier pour passage en machine

### Plonge manuelle



#### DETERGENT PLONGE MANUELLE ECOLOGIC de MACTEEP

Très concentré, certifié Ecolabel. A la glycérine, doux pour les mains sans parfum.

- 1064 UV : 1 L (Cdt 12x1 L)
- 1065 UV : 5 L (Cdt 2x5 L)

### Dégraissant

#### DEGRAISSANT MULTI USAGES ECOLOGIC de MACTEEP

Nettoyant dégraissant écologique très performant non moussant et agréé contact alimentaire. Senteur agrumes

- 1066 UV : 5 L (Cdt 2x5 L)



# HYGIENE GAMME ECOLOGIQUE



## TOUTES SURFACES



### Graisses cuites



#### DEGRAISSANT SURACTIF MACTEEP

Nettoyant dégraissant surpuissant pour graisses cuites et carbonisées. S'utilise sur les fours, grills, plaques de cuisson, rôtissoires.

- 1175 UV : 2x5 L
- 1176 UV : 6x750 ml



### Surpuissant



#### DETERGENT SURPUISSANT MULTI-USAGES ECOLOGIC de MACTEEP

A base de solvants, efficace pour enlever les taches d'encre (feutre, stylos, marqueurs)...Prêt à l'emploi.

- 1163 UV : 6x750 ml
- 1164 UV : 2x5 L



### Multi-usages



#### DETERGENT NEUTRE CONCENTRE ECOLOGIC de MACTEEP

Nettoyant concentré non moussant agréé contact alimentaire. Senteur fleurs de grenadier

- 1085 UV : 2x5 L
- 1086 UV : 4 flacons de 1 L doseur



### Sans rinçage



#### CHRIOX

Désinfectant écologique à l'acide peracétique. Convient pour toutes les surfaces dans le domaine de la santé, l'hôtellerie, la cuisine. Sans parfum ni colorant. ECOCERT EN 1275 - EN 1276 - EN 14476

- 1841 UV : 6x750 ml



### Prêt à l'emploi



#### DEGRAISSANT PAE ECOLOGIC de MACTEEP

Nettoyant écologique prêt à l'emploi agréé contact alimentaire. Non moussant. Senteur agrumes.

- 1083 UV : 2x5 L
- 1068 UV : 12x750 ml



### Vitres



#### NETTOYANT VITRE ECOLOGIC de MACTEEP

Nettoyant écologique prêt à l'emploi. Pour le nettoyage des vitres, surfaces brillantes, modernes stratifiées. Contact alimentaire. Parfum floral.

- 1063 UV : 5 L (Cdt 2x5 L)
- 1062 UV : 12x750 ml



# HYGIENE GAMME ECOLOGIQUE



## SANITAIRES



### Surfaces

#### NETTOYANT SANITAIRES ECOLOGIC de MACTEEP

Nettoyant écologique pour sanitaires et salles de bain. Prêt à l'emploi, assure un nettoyage et une élimination du tartre et redonne brillance aux surfaces sans les agresser (baignoires, lavabos, robinetteries, cabines de douches...)

- 1071 UV : 5 L (Cdt 2x5 L)
- 1084 UV : 12x750 ml

### WC

#### Gel WC ECOLOGIC de MACTEEP

Détartre et désodorise les cuvettes de WC - parfum menthe

- 1069 UV : 10x750 ml



## MAINS ET CORPS



#### SAVON MAINS ET CORPS ECOLOGIC de MACTEEP

S'utilise pour le lavage fréquent des mains et du corps. La sensation de soyeux est ajoutée par le choix des additifs d'origine naturelle. Parfum amande.

- 1072 UV : carton de 2x5 L
- 1073 UV : 500 ml (Cdt : carton de 20)



Le respect de l'environnement est une responsabilité de chacun d'entre nous à chaque instant



# HYGIENE EN CUISINE

- Lavage vaisselle en dosage automatique
- Lavage vaisselle en dosage manuel
- Plonge manuelle
- Produits complémentaires
- Entretien des surfaces et équipements
- Produits biotechnologiques
- Cuisson et conservation
- Brosserie alimentaire





## LAVAGE VAISSELLE EN DOSAGE AUTOMATIQUE

### Liquide de lavage



#### LAVAGE EAU DURE MACTEEP

Pouvoir élevé de séquestration du calcaire. Convient pour toutes les qualités d'eau... ne mousse pas.

■ 1079 UV : 10 L

#### LAVAGE CONCENTRE SUPER EAU DURE MACTEEP

Spécifique eau dure - efficace sur les dépôts minéraux et les tanins.

Dosage automatique de 1 à 3 g/ litre

■ 1178 UV : 6 kg (Cdt : 2x6 kg)

■ 1078 UV : 10 L

■ 1035 UV : 25 kg



#### LAVE VERRES MACTEEP

Produit liquide réservé à la verrerie en machine en cycle court.

Facilité d'utilisation : flacon doseur

■ 1340 UV : 1 L (Cdt : 6x1 L)



il est important de connaître la dureté de l'eau pour déterminer les produits de lavage et rinçage à utiliser

### Liquide de rinçage



#### RINÇAGE SUPER EAU DURE MACTEEP

Pour le rinçage de la vaisselle en machine spécialement étudié pour une utilisation en eau dure. Sèche rapidement la vaisselle et évite la formation de traces.

■ 1036 UV : 5 L (Cdt : 2x5 L)

#### RINÇAGE EAU DOUCE MACTEEP

Additif de rinçage vaisselle en machine, spécial eau douce ou moyennement dure.

■ 1201 UV : 5 L (Cdt : 2x5 L)



# HYGIENE EN CUISINE



## LAVAGE VAISSELLE EN DOSAGE MANUEL

### Poudre et tablettes



#### VAP 45C MACTEEP

Poudre microbille pour vaisselle en machine. Résultats optimaux grâce aux composants alcalins et sels minéraux. 1 à 3 g/ litre  
Sans phosphate.

■ 1200 UV : seau de 10 kg

#### PASTILLES OXYGENEES MACTEEP

Nettoie et dégraisse parfaitement toute la vaisselle. Formule à l'oxygène actif anti-calcaire.

■ 1198 UV : seau 5 kg



#### PASTILLE LAVE VAISSELLE 4 EN 1 MACTEEP

4 en 1 : détergent - sel régénérant - rinçage - protection des verres  
150 tablettes de 18 g

■ 1197 UV : seau de 2,7 kg

### HACCP

L'HACCP est une méthode qui identifie, évalue et maîtrise les dangers significatifs au regard de la sécurité des aliments

## LA PLONGE MANUELLE

### Plonge concentrée



#### PLONGE HAUTE CONCENTRATION MACTEEP

Produit très concentré en agents actifs pour le lavage manuel de la vaisselle. Assure un dégraissage parfait de toute la vaisselle avec peu de produit.

■ 1207 UV: 5 L (Cdt :4x5 L)

■ 1208 UV: 1 litre (Cdt : 12x1 L)





## LA PLONGE MANUELLE

### Plonge manuelle



#### LIQUIDE VAISSELLE MACTEEP

Pour le lavage manuel de la vaisselle,  
verrerie, couverts, plans de travail...  
Parfum citron

■ 1055 UV : 1 L (Cdt 12x1 L)

#### DETERGENT NEUTRE PLONGE MACTEEP

Conçu pour nettoyer toutes les sur-  
faces lavables: vaisselle, batterie de  
cuisine, carrelage, peinture murale...

■ 1052 UV : 5 L (Cdt 2x5 L)



### Ecologique



#### LIQUIDE VAISSELLE MANUELLE MACTEEP

Détergent plonge manuelle très concentrée certifié Ecolabel.

A la glycérine

■ 1065 UV : 5 L (Cdt 2x5 L)

■ 1064 UV : 1 L (Cdt 12x1 L)



### Désinfectante



#### PLONGE DESINFECTANTE PRAGMA

Dégraisse et désinfecte le matériel en bain  
de trempage. Parfum agrumes. Gants  
obligatoires.

Température maxi 50 °C.

Bactéricide NF EN 1040

■ 1019 UV : 5 L (Cdt 2x5 L)



# HYGIENE EN CUISINE



## PRODUITS COMPLEMENTAIRES

### Trempage



#### TREMPAGE POUDRE TREMPE V MACTEEP

Poudre concentrée pour le trempage et la rénovation de la vaisselle. Efficace même en eaux dures. 5 à 10 g/litre.

■ 1202 UV : seau de 10 kg

### Rénovant

#### RENOVE MACTEEP

Poudre blanche pour le lavage et la rénovation de la vaisselle en machine. Dosage env. 10 g/l en rénovation.

■ 1204 UV : seau de 10 kg



### Détartrant



#### DETARTRANT LIQUIDE MACTEEP

Liquide détartrant pour lave-vaisselle, matériels de cuisine, mais aussi fers à repasser, machines à laver le linge, châteaux d'eau. Dosage env. 10 g/l.

■ 1485 UV : 5 L (Cdt 4x5 L)

### Désinfectant légumes

#### DETERQUAT VEG

Auxiliaire pour l'assainissement des légumes et végétaux.

S'utilise avant le rinçage.

■ 1486 UV : 5 L (Cdt 4x5 L)



### Divers



#### SEL REGENERANT

Protège la machine et la vaisselle contre les dépôts calcaires.

■ 1205 UV : 4x1 kg







## ENTRETIEN DES SURFACES ET EQUIPEMENTS

### Nettoyant dégraissant



#### DEGRAISSANT INSTANTANE MACTEEP

Utilisable sur toutes surfaces. Possède un fort pouvoir dégraissant sans ternir ni rayer. Adapté à de nombreux secteurs d'activité : industrie, agro-alimentaire, collectivité. pH : 13.5

■ 1080 UV : 5 L (Cdt 2x5 L)

#### MAC 100 MACTEEP

Nettoyant surpuissant concentré toutes surfaces INSTANTANE. Elimine les traces de cambouis, graisses d'origine animale, végétale...Ph : 11.5

■ 1112 UV : 5 L



### Dégraissant Ecologique



#### DEGRAISSANT PAE ECOLOGIC de MACTEEP

Nettoyant non moussant écologique prêt à l'emploi, pour toutes les surfaces dans la cuisine. Senteur agrumes.

1083 UV : 5 L (Cdt 2x5 L)

1068 UV : 12x750 ml



### Four, grill, friteuse

#### DEGRAISSANT FOUR SANS ODEUR MACTEEP

Désincruste, dissout et élimine parfaitement les graisses cuites et carbonisées SUR FOUR ET FRITEUSE. Sans soude. Ne pas utiliser sur les aluminiums et galvanisés.

■ 1211 UV : 5 Kg (Cdt 2x5 kg)

■ 1212 UV : 6x750 ml



### Four autonettoyant



#### LAVAGE ET RINÇAGE FOUR AUTONETTOYANT MACTEEP

Dissout et élimine les graisses dans les fours à vapeur.

Liquide rouge = lavage

■ 1214 UV : 5 kg (Cdt 2x5 kg)

Liquide bleu = rinçage

■ 1215 UV : 5 kg (Cdt 2x5 kg)

### Tablette automatique

#### TABLETTE CLEAN JET FOUR AUTOMATIQUE

Propreté hygiénique et brillance de votre enceinte de cuisson.

Lavage

■ 1342 UV : 100 tablettes

Rinçage

■ 1343 UV : 50 tablettes



# HYGIENE EN CUISINE



## ENTRETIEN DES SURFACES ET EQUIPEMENTS



### Désinfectant

#### BAC P9 PRAGMA

Nettoyant dégraissant bactéricide  
Produit homologué dosage : 1 %.  
Domaine d'application : production végétale, industrie, production animale.  
Normes : NFT 72301 - NFT 72170 - EN 11276 - EN 1650  
Fongicide conformément à la norme NFT 72301 et EN 1650.

■ 1034 UV : 5 Kg (Cdt 2x5 L)

### Désinfectant chloré

#### NETTOYANT DESINFECTANT BACTERICIDE CHLORE PRAGMA

Nettoyant bactéricide et fongicide chloré en centrale hygiène et canon à mousse à 1,5 %. Idéal pour détacher sols et surfaces. Produit homologué. AFNOR EN 1276 en conditions de saleté, EN 13697 en conditions de saleté, EN 1650 en conditions de saleté.

■ 1222 UV : 5 L (Cdt 2x5 L)



### Désinfectant moussant

#### DEGRAISSANT DESINFECTANT MOUSSANT PRAGMA

Secteur de la transformation artisanale et métiers de bouche...S'utilise sur les sols, murs, chambres froides, tables, appareils de découpe, hottes...  
Bactéricide, fongicide, virucide.

■ 1162 UV : 5 L (Cdt 4x5 L)

### Neutre concentré

#### DETERGENT NEUTRE DESINFECTANT PRAGMA

Détergent désinfectant alimentaire neutre pour toutes surfaces. Bactéricide et fongicide.

■ 1221 UV : 5 L (Cdt 2x5 L)



### Désincrustant

#### NETTOYANT ACIDE PRAGMA

Détergent désinfectant désincrustant pour sols, surfaces et matériels.  
Dosage manuel ou en centrale.

■ 1020 UV : 5 L (Cdt 2x5 L)

### Nettoyant inox

#### NETTOYANT INOX PRAGMA

Nettoyant détartrant désinfectant. Pour extérieur d'appareils de cuisson,, extérieurs d'armoires chauffantes, extérieur de lave vaisselle...

■ 1025 UV : 6x750 ml





## ENTRETIEN DES SURFACES ET EQUIPEMENTS

### Multi-surfaces désinfectant



#### MULTI SURFACES PRAGMA

Destiné au nettoyage et à la désinfection des surfaces lavables des cuisines professionnelles (plan de travail, tables, murs, matériels et toutes surfaces lavables en restauration, mais aussi hôpitaux, maisons de retraite, établissements scolaires...

Bactéricide EN 1276 - EN 13697

Fongicide EN 1650 - EN 13697

Virucide EN 14476. Dilution à 1 %.

■ **1023** UV : bidon de 5 L (Cdt : carton de 2)

■ **1024** UV : 6x750 ml



### Lingette désinfectante



#### LINGETTES DESINFECTANTES

Pour la désinfection sans rinçage des surfaces et matériels préalablement nettoyés, destinés à être en contact avec des denrées alimentaires. Bactéricide, levuricide, fongicide.

■ **1228** UV : boîte de 100 (Cdt : 12)

### Désinfectant sans rinçage

#### ELISPRAY A

Désinfectant de surfaces sans rinçage. virucide, bactéricide, fongicide.

Pour la désinfection des surfaces en collectivités.

■ **1224** UV : 12x750 ml

■ **1225** UV : 5 L (Cdt 4x5 L)



## PRODUITS BIOTECHNOLOGIQUES

Des produits sans étiquette de risque, ni pour l'homme ni pour l'environnement. Une méthode naturelle et écologique pour le traitement des graisses, et tous types de rejets domestiques et industriels



#### LIPIDWAY

Dégradation biologique des huiles et des graisses alimentaires pour les bacs à graisses et siphons.

■ **1333** UV : 5 L (Cdt : 2x5 L)

#### COLOWAY L

Biotraitement des canalisations.

■ **1328** UV : 1 L (Cdt 6x1 L)





## CUISSON ET CONSERVATION

### Aluminium



#### BOITE DISTRIBUTRICE

UV : la boîte

- **1232** 50 m x 0.30 m (cdt : 6 boîtes)
- **1233** 200 m x 0.30 m (cdt : 6 boîtes)
- **1234** 200 m x 0.45 m (cdt : 6 boîtes)

#### RECHARGE

UV : 3 rouleaux

- **1235** 200 m x 0.30 m
- **1236** 200 m x 0.45 m

### Film étirable



#### BOITE DISTRIBUTRICE

UV : la boîte

- **1041** 300 m x 0.30 m (cdt : 6 boîtes)
- **1040** 300 m x 0.45 m (cdt : 6 boîtes)

#### RECHARGE

UV : 4 rouleaux

- **1039** 300 m x 0.30 m
- **1038** 300 m x 0.45 m

### Papier cuisson



#### BOITE DISTRIBUTRICE

UV : x 500 feuilles

- **1237** 60 x 40 cm «pâtisserie»
- **1238** 53 x 32.5 cm «gastronomie»





## BROSSERIE ALIMENTAIRE

### Balais, lave-pont et frottoirs



#### BALAI 30 cm DOUILLE DROITE

Souple - UV : unité

■ 1283 bleu ■ 1284 blanc

#### BALAI 40 cm DOUILLE DROITE

Souple - UV : unité

■ 1285 bleu ■ 1286 blanc

D'autres couleurs existent !  
NOUS CONSULTER



#### BALAI 30 cm DOUILLE INCLINEE

Mi-souple - UV : unité

■ 1282 bleu ■ 1281 blanc

#### BALAI 40 cm DOUILLE INCLINEE

Mi-souple - UV : unité

■ 1278 bleu ■ 1277 blanc

#### BALAI 60 cm DOUILLE INCLINEE

Souple - UV : unité

■ 1273 bleu

Dur - UV : unité

■ 1280 bleu ■ 1279 blanc

Dur - UV : unité

■ 1276 bleu ■ 1275 blanc

Dur - UV : unité

■ 1274 bleu



#### LAVE-PONT 25 cm

Dur - UV : unité

■ 1287 bleu ■ 1288 blanc

#### FROTTOIR 30 cm

Dur - UV : unité

■ 1271 bleu ■ 1272 blanc

#### FROTTOIR 40 cm

Dur - UV : unité

■ 1269 bleu ■ 1270 blanc

### Petite broserie



#### Brosse à main écrevisse

Demi-dur - UV : unité

■ 1289 bleu ■ 1290 blanc



#### Brosse manche court

Demi-dur - UV : unité

■ 1291 bleu ■ 1292 blanc



#### Brosse tonneau 19 cm

45 mm - UV : unité

■ 1293 bleu ■ 1294 blanc



#### Brosse cutter 49 cm

Dur - UV : unité

■ 1295 blanc



#### Balayette manche court

Mi-dur - UV : unité

■ 1298 bleu ■ 1299 blanc



#### Goupillon

Fil inox - UV : unité

■ 1300 bleu ■ 1301 blanc



#### Raclette de table

Monobloc - UV : unité

■ 1302 blanc



#### Raclette de table

25 cm - UV : unité

■ 1303

### Raclettes sol



#### RACLETTE STANDARD

Standard, double lame blanc

■ 1304 45 cm

■ 1305 55 cm

■ 1306 75 cm

Manches compatibles avec tous les balais et frottoirs

Système à vis (voir aussi p. 61)

△ manche aluminium (1464)

△ fibre de verre blanc (1309) bleu (1310)

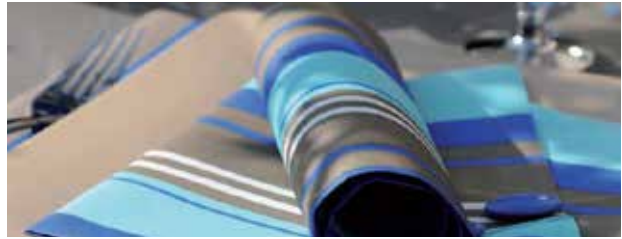
rouge (1311) jaune (1312) vert (1313)



## LA TABLE

- Vaisselle à usage unique
- Serviettes de tables
- Nappes et sets de tables





## VAISSELLE A USAGE UNIQUE



Nouvelle gamme complète de produits biosourcés, respectueux de l'environnement.



### Gobelet



#### GOBELET CARTON

- 170 cl  
■ 1800 UV : x 1000
- 220 cl  
■ 1801 UV : x 1000

Résiste à la chaleur jusqu'à 100 °C

### Agitateur

#### AGITATEUR BOIS

- 1761 110 mm  
UV : boîte distributrice x 10 000
- 1762 140 mm  
UV : boîte distributrice x 10 000



en bois de bouleau

### Couverts en bois

#### FOURCHETTE

- 160 mm  
■ 1757 UV : x 2500

#### COUTEAU

- 165 mm  
■ 1758 UV : x 2500

#### GRANDE CUILLERE

- 160 mm  
■ 1759 UV : x 2500

#### PETITE CUILLERE

- 160 mm  
■ 1760 UV : x 2500

jusqu'à 80°C

#### EMBALLES EN SACHET KRAFT

- Cuillère à dessert  
■ 1763 UV : x 2500

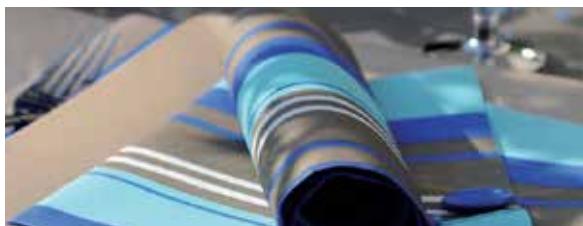
- Kit fourchette, couteau  
■ 1764 UV : x 500

- Kit fourchette, couteau, serviette  
■ 1765 UV : x 500

- Kit fourchette, couteau, cuillère serviette, cuillère  
■ 1766 UV : x 500

- Kit fourchette, couteau, cuillère serviette, sel/poivre  
■ 1767 UV : x 500





## VAISSELLE A USAGE UNIQUE

### Couverts en C-PLA blanc



#### FOURCHETTE

160 mm

■ 1786 UV : x 1000



#### COUTEAU

160 mm

■ 1787 UV : x 1000



#### GRANDE CUILLERE

155 mm

■ 1789 UV : x 1000

#### CUILLERE A CAFE

120 mm

■ 1788 UV : x 2000

#### KIT COUVERTS

Fourchette, couteau, cuillère, serviette

■ 1790

UV : 420 kits

Fourchette, couteau, serviette

■ 1791 140 mm

UV : 500 kits



Fabriqué à partir d'amidon, matière première renouvelable issu principalement du maïs et du blé

### Plats, saladiers, barquettes, boîtes



#### PLAT

##### 1 COMPARTIMENT

■ 1768 650 ml - 23x16 cm  
UV : x 300

■ 1769 950 ml - 23x16 cm  
UV : x 300

##### 2 COMPARTIMENTS

■ 1770 23x16 cm  
UV : x 300



#### SALADIER CARRE

■ 1773 500 ml - 17 cm  
UV : x 300

■ 1774 750 ml - 17 cm  
UV : x 300



#### BARQUETTE CARTON NATUREL

Neutre sans décor

■ 1797 500 CC - 192x137x27  
UV : x 585

■ 1798 750 CC - 192x137x41  
UV : x 585

■ 1799 1000 CC - 192x137x57  
UV : x 585



#### BOITE ETANCHE avec couvercle cristal

Boîte fond carton + couvercle PET 850 CC  
180x140x65

■ 1796 UV : x 160

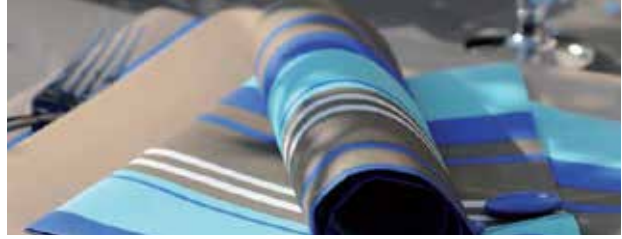


décor naturel et couvercle PET antibuée, -20°C / 120°C  
100 % contact alimentaire, pure pâte de bois certifié  
FSC (Forest Stewardship Council = conseil du soutien de la forêt)

Retrouver notre gamme complète en cliquant sur  
ce lien [plaquette biosourcee](#)







## SERVIETTES DE TABLE

### Serviettes blanches

#### 1 pli

- 1252 29 x 29  
UV : x 3200
- 1033 29 x 29 1 pli décalé  
UV : x 3000

#### 2 plis

- 1254 30 x 30  
UV : x 3200
- 1253 39 x 39  
UV : x 1800

#### Serviette pliée pour distributeur

- 1168 pliage Z - 150 formats 16.25x23  
UV : x 4500
- 1502 16.25x34  
UV : x 2700

#### Distributeur de table

- 1503
- Distributeur mural ou support**
- 1504



### Autres produits disponibles

#### LES SERVIETTES

Serviette  
Pochette

#### LES MATIERES

Ouate  
Non tissé

#### LE NAPPAGE

Nappe rouleau  
Nappe format  
Set  
Tête-à-tête  
Chemin de table

#### LES MATIERES

Ouate  
Non tissé



#### RINCE DOIGTS

Parfum citron  
Poids unitaire : 5 g

■ 1837 UV: 500



Personnalisation possible  
contacter votre conseiller commercial



# L'ESSUYAGE

- Essuie-mains plié
- Essuie-mains en rouleau
- Bobine d'essuyage
- Essuyage technique





## ESSUIE-MAINS PLIE

### Essuie-mains feuille à feuille



#### BLANC

Blanc 2 plis - 19 g/m<sup>2</sup>  
22 x 35 cm  
Pliage en W

■ 1032 UV : carton de 3750

Blanc Extra 2 plis - 18 g/m<sup>2</sup>  
20,6 x 24 cm  
Pliage en Z

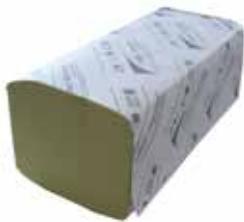
■ 1505 UV : carton de 3750

Blanc 2 plis - 19 g/m<sup>2</sup>  
20,6 x 32 cm  
Pliage en W

■ 1193 UV : carton de 3000

Extra Blanc 2 plis - 18 g/m<sup>2</sup>  
25 x 23 cm  
Pliage en V

■ 1256 UV : carton de 3200



#### VERT

Gaufré 2 plis - 19 g/m<sup>2</sup>  
25 x 23 cm  
Pliage en V

■ 1838 UV : carton de 3200



Nova



#### DISTRIBUTEUR

Pour essuie-mains type feuille à feuille  
Verrouillage par serrure à clé  
ABS Blanc

■ 1630 UV : unité

### 5 ÉTAPES

pour bien se laver les mains

**Objectifs**  
Prévenir la transmission manuportée  
Lutter contre la prolifération des Bactéries

**1**  
Se mouiller les mains et les poignets sous l'eau courante.

**2**  
Appliquer une dose de savon. Savonner soigneusement 30 secondes. Insister sur les espaces interdigitaux, et les poignets. Frictionner le dos des mains avec les paumes.

**3**  
Rincer abondamment.

**4**  
Sécher soigneusement par tamponnement avec un essuie-mains à usage unique.

**5**  
Si nécessaire fermer le robinet à l'aide d'un essuie-mains à usage unique.

A LA FRONTIÈRE DE L'HYGIÈNE

hyg-up.com





## ESSUIE-MAINS EN ROULEAU



### Distribution "manuelle"



#### ESSUIE-MAINS ROULEAU 2 PLIS ECOLABEL

18 g/m<sup>2</sup> - 175 m - Laize 20 cm

■ 1001 UV : lot de 6 bobines

19 g/m<sup>2</sup> - 150 m - Laize 19,6 cm

■ 1002 UV : lot de 6 bobines

17 g/m<sup>2</sup> - 250 m - Laize 19,6 cm

■ 1026 UV : lot de 6 bobines

18 g/m<sup>2</sup> - 165 m - Laize 20 cm

■ 1027 UV : lot de 6 bobines

#### DISTRIBUTEUR MANUEL

MIDI ABS blanc - Prédécoupe à 24 cm  
(Dimensions : 30x22x34 H)

■ 1258 UV : unité



Consommation maîtrisée  
"SANS BRUIT"



Technologie DESL rend l'essuie-mains  
2 fois plus résistant et  
2 fois plus absorbant

## BOBINE D'ESSUYAGE

### Bobine dévidage central



#### OUATE BLANCHE 2 PLIS

450 formats - lisse - 20x30 cm

■ 1029 UV : lot de 6 bobines

450 formats - gaufré - 20x24 cm

■ 1030 UV : lot de 6 bobines

200 formats - gaufré 20x25 cm

■ 1196 UV : lot de 12 bobines



#### DISTRIBUTEUR DC

Pour bobine à dévidage central  
ABS blanc

■ 1509 UV : unité

Pour bobine mini dévidage central

■ 1510 UV : unité



### Essuie-tout



#### ESSUIE-TOUT

Recyclé blanc - Ecologique

2 plis - 23x22 cm

Rouleau de 50 feuilles

Emballé par 2

■ 1511 UV : 32 rouleaux (16 lots de 2)





## BOBINE D'ESSUYAGE

### Bobine industrielle



#### BOBINE BLANCHE 2 PLIS

1000 formats - 21 x 30 cm

■ 1132 UV : lot de 2 bobines



1500 formats - 21 x 30 cm

■ 1131 UV : lot de 2 bobines



#### BOBINE CHAMOIS 2 PLIS

1000 formats 21 x 30 cm

■ 1133 UV : lot de 2 bobines



1500 formats 21 x 30 cm

■ 1134 UV : lot de 2 bobines



#### DISTRIBUTEUR POUR BOBINE

Sur pied

Pour bobine 1000 ou 1500 Fts

■ 1512 UV : unité

### Distributeurs

#### DEROULEUR MURAL

Blanc

Pour bobine 1000 ou 1500 Fts

■ 1513 UV : unité



## ESSUYAGE TECHNIQUE

### SONTARA



#### SONTARA LISSE BLANC

Procédé d'enchevêtrement des fibres sans aucun liant, additif chimique ou adhésif. Absorbe jusqu'à 4 à 6 fois son poids en eau. Absorbe les huiles et les solvants.

Usage long. Ne raye pas.

2 formats



42 x 38 cm - 750 formats

■ 1843 UV : le carton

28 x 35 cm - 1000 formats

■ 1844 UV : le carton de 1000 Fts

### Torchon jetable

#### TORCHON KITCHEN

Torchon jetable 100 % viscosé peut être utilisé pour sécher les mains ou nettoyer les ustensiles...

Très absorbant, résiste à la chaleur, ne peluche pas.

30 x 60 cm

Rouleau de 250 feuilles

■ 1842 UV : la bobine



# HYGIENE DES SANITAIRES

- **Entretien des sanitaires**
- **Papier hygiénique**
- **Accessoires et équipement**





## ENTRETIEN DES SANITAIRES

### WC - Remise en état



#### **KIT MOUSSE MACTEEP**

Idéal pour la rénovation périodique des sanitaires. Ph : 1.5  
Livré avec set applicateur et vadrouille

■ 1261 UV : 5 L (Cdt : 2x5 L)

#### **ULTRA DDSA PRAGMA**

Désincrustant, détartrant acide périodique pour tout l'ensemble sanitaire. Parfum eucalyptus.

■ 1217 UV : Flacon 1 litre (Cdt : 6x1 L)



### WC - Entretien quotidien



#### **ULTRA NDC PRAGMA**

Nettoyant désinfectant désodorisant.. supprime les dépôts calcaires. Action anti-redéposition.

■ 1219 UV : 5 L

#### **GEL WC ECOLOGIQUE de MACTEEP**

Nettoie et détartre les WC et urinoirs. Aux tensio-actifs d'origine végétale facilement biodégradable. Compatible avec les fosses septiques. Fraîcheur menthe.

■ 1069 UV : 10x750 ml



Voir également gamme écologique page 11



#### **NETTOYANT WC GEL JAVEL MACTEEP**

Gel épais formulé en tensio-actifs pour entretenir la cuvette des WC et nettoyer facilement les dépôts de résidus. Parfum citron.

■ 1047 UV : 750 ml (Cdt : 6x750 ml)

#### **GEL DETARTRANT BACTERICIDE MACTEEP**

Détartre et désodorise les cuvettes de WC. Sans danger pour les fosses septiques.

■ 1048 UV : flacon 1 litre (Cdt : 12x1L)





## ENTRETIEN DES SANITAIRES

### Désinfectant



#### DESINFECTANT SANITAIRES PRAGMA

Nettoyant détartrant désinfectant désodorisant moussant pour l'entretien quotidien des sanitaires, baignoires, robinets, surfaces émaillées... Bactéricide EN 1040 - EN 1276 - Fongicide EN 1275 (Candida Albicans)

- 1005 UV : 5 Litres (Cdt : 2x5 L)
- 1004 UV : 6 x 750 ml

### Ecologique



#### NETTOYANT SANITAIRES ECOLOGIC de MACTEEP

Nettoyant écologique pour sanitaires et salles de bain. Prêt à l'emploi, assure un nettoyage et une élimination du tartre et redonne brillance aux surfaces sans les agresser (baignoires, lavabos, robinetteries, cabines de douche...)

- 1071 UV : 2x5 L
- 1084 UV : 12x750 ml



### Solution biotechnologique



#### BIOTRAITEMENT DES SANITAIRES GLOBALWAY

Produit unique 7 en 1 pour un traitement efficace et complet de l'ensemble des sanitaires (WC, urinoirs, douches, robinetterie, faïences, murs, sols etc..) quelque soit le type de surface (carrelage, émail, céramique, chrome, inox, verre etc...)

- 1329 UV : 6x1 L
- 1330 UV : Bidon de 5 L



#### BIOTRAITEMENT DES CANALISATIONS COLOWAY L

Permet de contrôler les odeurs grâce à son action biologique. Améliore l'écoulement des eaux usées dans les canalisations. Élimine les matières grasses, les huiles, la cellulose.

- 1328 UV : Flacon 1 L (Cdt : 6x1 L)



**Environnement, développement durable et RSE (Responsabilité sociale de l'Entreprise) sont au cœur de nos préoccupations.**

**Des produits sans étiquette de risque, ni pour l'homme ni pour l'environnement. Une méthode naturelle et écologique pour le traitement des canalisations, et tous types de rejets domestiques et industriels.**





## ENTRETIEN DES SANITAIRES

### Déboucheur



#### DEBOUCHEUR PUISSANT MACTEEP

Acide concentré haute teneur en matières actives.  
Dissout les résidus et déchets accumulés lors de l'évacuation des eaux usées.

■ 1262 UV : 6x1 L

### Assainissement des WC, urinoirs



#### COMPRIMES URINOIR

Détartre, désinfecte et désodorise les urinoirs. Longue durée, parfum citron.

■ 1264 UV : boîte de 1 kg

#### CLIP SANITAIRES

Conçu pour l'espace toilettes. Fabriqué avec une puissante fragrance de mangue pour parfumer durablement. S'adapte facilement à tous les lieux : armoires, toilettes, etc. Emballé individuellement.

■ 1045 UV : boîte de 12 sachets



Voir aussi les pastilles de javel page 58

#### WONDER TAB

Biotraitement des urinoirs. Pastille idéale pour un traitement complet des urinoirs. Nettoie, détartre, désodorise, participe à l'entretien des canalisations.

■ 1327 UV : carton de 16



#### ECRAN URINOIR

Action enzymatique, pouvoir parfumant surpuissant, pics anti-éclaboussures. 1 gant fourni par emballage de 2 écrans.

UV : carton de 10 écrans

■ 1042 parfum menthe

■ 1043 parfum mangue





## PAPIER HYGIENIQUE

### Petit rouleau

#### PAPIER HYGIENIQUE ROULEAU BLANC 2 PLIS BLANC



Ouate blanche mélangée  
+/- 200 feuilles

■ 1752 UV : lot de 96 rx

#### 3 PLIS EXTRA BLANC

3 plis décoré extra blanc 200 feuilles

■ 1266 UV : lot de 56 rx

#### 4 PLIS PURE OUATE EXTRA BLANC

4 plis gaufrage "flower" - 150 feuilles

■ 1265 UV : lot de 72 rx



#### DISTRIBUTEUR PAPIER HYGIENIQUE INOX

Pour 1 rouleau

■ 1515 UV : unité

#### MIXTE rouleau ou paquet

Pour 1 rouleau 2 plis (convient également pour le feuille à feuille (1028))

■ 1516 UV : unité

En métal blanc

■ 1517 UV : unité



### Dévidage central

#### PAPIER HYGIENIQUE ROULEAU DEVIDAGE CENTRAL



2 plis lisse, 11 x 30 - 700 feuilles

■ 1518 UV : lot de 6 rx

#### MINI

2 plis lisse, 13,4 x 22 - 500 feuilles

■ 1519 UV : lot de 12 rx



#### DISTRIBUTEUR PAPIER HYGIENIQUE DEVIDAGE CENTRAL

Blanc

■ 1520 UV : unité



### Paquet

#### PAPIER HYGIENIQUE FEUILLE A FEUILLE



Ouate blanche extra douce - grande feuille enchevêtrée

■ 1028 UV : colis de 36 paquets

#### DISTRIBUTEUR MAXI PACK

UV : unité

■ 1521 Pour 2 paquets - Blanc

■ 1105 Pour 2 paquets - Noir

Pour 4 paquets

■ 1522 UV : unité - blanc





## PAPIER HYGIENIQUE

### Grand rouleau



#### PAPIER HYGIENIQUE 2 PLIS ECOLABEL

##### Maxi Jumbo

16 g/m<sup>2</sup> - 2 plis lisse

■ 1003 UV : lot de 6 rlx



15 g/m<sup>2</sup> - 2 plis gaufré

■ 1753 UV : lot de 6 rlx

##### MINI JUMBO

15 g/m<sup>2</sup> - 2 plis lisse

■ 1267 UV : lot de 12 rlx



#### DISTRIBUTEUR MAXI JUMBO

Distributeur papier hygiénique maxi jumbo capable d'accueillir un rouleau de 400 m.

■ 1754 ABS blanc - UV : unité

■ 1104 ABS noir - UV : unité



#### DISTRIBUTEUR MINI JUMBO

Pour rouleaux 200 m.

■ 1345 ABS blanc - UV : unité

■ 1103 ABS noir - UV : unité



## ACCESSOIRES ET EQUIPEMENT

### Poubelles



#### POUBELLE PLASTIQUE AVEC SEAU

■ 1523 4 litres - UV : unité

■ 1524 6 litres - UV : unité



#### POUBELLE FLIP FLAP

Poubelle basculante blanche. Couvercle gris clair

■ 1525 18 litres - UV : unité

■ 1526 25 litres - UV : unité

■ 1527 50 litres - UV : unité

### Hygiène féminine

#### POUBELLE HYGIENE FEMININE

22 litres

■ 1528 UV : unité



#### DISTRIBUTEUR DE SACHETS HYGIENIQUES

Plastique ABS, ouverture frontale, serrure à clef.

■ 1529 UV : unité

■ 1530 UV : recharge de 48 lots de 25 sachets plastique



### Brosserie sanitaires



#### COMBINE WC

Socle + balayette plastique

■ 1839 UV : unité

#### COMBINE WC ACIER INOX

■ 1840 UV : unité





## ACCESSOIRES ET EQUIPEMENT



### Armoire à pharmacie

#### ARMOIRE PHARMACIE

Acier poudré anti-UV  
Étagères en plastique transparent réglables en hauteur. Serrure à clef  
Solution pour l'équipement des lieux de travail en matériels de premiers secours.

■ 1531 Armoire 1 porte  
UV : unité

#### KIT PHARMACIE

15 produits  
Adapté pour 12 personnes

■ 1532 UV : unité



### Sèche mains



#### ALPHADRY

Temps de séchage: 10 à 15 secondes.  
Vitesse d'air: de 300 à 350 km/h.  
Récupérateur d'eau facile à nettoyer.  
Éclairage bleuté sur la zone de séchage.  
Débit d'air: 300 m3/h.  
Moteur: induction à rotor extérieur.  
Résistance: 2400 W protégée contre les surchauffes et les surtensions.

■ 1533 UV : unité

#### EXP AIR

Sèche main à air pulsé  
ULTRA RAPIDE. Anti-vandalisme.  
Puissance nominale : 1200 W  
Système de détection capacitif breveté  
Niveau sonore : 80 dba  
Filtre à air accessible pour un nettoyage facile.  
Fermeture à clef du réservoir.

■ 1534 UV : unité



# HYGIENE CORPORELLE

- Hygiène des mains
- Produits d'accueil
- Essuyage corporel et mouchoirs



# HYGIENE CORPORELLE




## HYGIENE DES MAINS

### Savon mousse et lotion système manuel AKO



#### MOUSSE

SAVON MOUSSE DOUX

- 1010 UV : 6x1 litre
- 1037 UV : 6x1 litre écolabel 

SAVON MOUSSE ANTIBACTERIEN

- 1013 UV : 6x1 litre

#### DISTRIBUTEUR MANUEL SAVON MOUSSE AKO

- 1008 UV : unité - BLANC
- 1089 UV : unité - NOIR

#### LOTION

SAVON LIQUIDE DOUX

- 1012 UV : 6x900 ml

SAVON LIQUIDE ANTIBACTERIEN

- 1011 UV : 6x900 ml

#### DISTRIBUTEUR MANUEL SAVON LIQUIDE AKO

- 1009 Blanc - UV : unité



### Lotion mousse avec bitrex



#### LOTION MOUSSE AVEC BITREX

En cas d'ingestion, le produit enrichi en Bitrex provoque une amertume prononcée, ce qui permet ainsi à l'enfant de régurgiter immédiatement le produit sans l'avaler. Idéale pour les milieux scolaires et autres lieux accueillant des enfants (de plus de 3 ans)

- 1060 UV : 6x1 litre
- 1090 distributeur manuel blanc kids



### Pour Rappel GAMME AKO



■ 1258



■ 1631



■ 1630



■ 1521



■ 1522

#### DISTRIBUTEUR D'ESSUIE- MAINS

- 1258 Distributeur manuel MIDI
- 1631 Distributeur manuel MINI
- 1630 Distributeur feuille à feuille

#### DISTRIBUTEUR PAPIER HYGIENIQUE

- 1521 FEUILLE A FEUILLE 2 packs
- 1522 FEUILLE A FEUILLE 2 packs

Gamme également disponible en "AKO Black"





## HYGIENE DES MAINS

### Gel hydroalcoolique

#### Gel hydroalcoolique

Sans parfum, sans colorant. Doux pour la peau  
Bactéricide selon les normes EN 13727, EN 1276 et EN 1500.  
Virucide selon la norme EN 14476.



- 1009 manuel
- 1535 automatique



- 1094 UV : 6 x 800 ml



- 1097 UV : 30 x 100 ml



- 1096 UV : 6 x 500 ml

### Savon liquide

#### CREME LAVANTE MACTEEP

Destinée au lavage quotidien des mains. Senteur amande douce

- 1049 UV : UV : Bidon de 5 L  
(Cdt : carton de 2)



#### SAVON MAINS PRAGMA

Crème bactéricide pour le lavage des mains, recommandée dans le milieu hospitalier et agro-alimentaire.

- 1022 UV : UV : Bidon de 5 L  
(Cdt : carton de 2)



#### DISTRIBUTEUR SAVON LIQUIDE

Réservoir amovible  
Bouton pression  
2 Modèles

- 1536 450 ml - UV : unité
- 1537 1000 ml - UV : unité



#### RINCE DOIGTS

Poids unitaire : 5 g  
Parfum citron

- 1837 UV: 500





## HYGIENE DES MAINS

### Savon d'atelier



#### SUPER GEL MICROBILLES POMME AKO

Gel microbilles sans solvant. Nettoie cambouis, goudron, graisses, huiles, suies, poussières métalliques... Parfumé à la pomme. S'utilise avec le distributeur pour cartouche vendu séparément

- 1160 UV : 4 cartouches de 4,5 L
- 1538 UV : le distributeur

#### GEL MICROBILLES ORANGE STRONG AKO

Gel microbilles sans solvant. Elimine la plupart des salissures moyennes en mécanique, automobile et industriel. Parfumé à l'orange. S'utilise avec le distributeur pour cartouche vendu séparément

- 1157 UV : 4 cartouches de 4,5 L
- 1538 UV : le distributeur



#### SAVON MICROBILLES MACTEEP

Pour l'imprimerie, peinture, bâtiment, métallurgie... à base de solvants. (couvercle rouge)

- 1218 UV : 2x4 L



Possibilité d'adapter une pompe doseuse métal (réf. 1220)

## PRODUITS D'ACCUEIL

### Gel nettoyant corps et cheveux



#### CORPS ET CHEVEUX AKO

Gel nettoyant corps et cheveux Ecolabel. Permet une utilisation fréquente. Laisse une sensation douce et parfumée.

- 1092 UV : 8x350 ml
- 1091 UV : 6x900 ml



#### DISTRIBUTEUR

Distributeur manuel Installation simple et rapide.

- Pour cartouche 350 ml.
- 1093 blanc - UV : unité
- Pour cartouche 900 ml.
- 1009 blanc - UV : unité







## HYGIENE DES MAINS

### Savonnette, gel douche, shampooing



#### SAVONNETTE HOTEL

Rectangulaire - 12 g  
Emballée individuellement

■ 1539 UV : carton de 500

#### SAVONNETTE HOTEL

Ronde - 15 g  
Emballée individuellement

■ 1540 UV : carton de 300



#### GEL DOUCHE SHAMPOOING

Sachet dosette 12 ml

■ 1541 UV : carton de 600

#### GEL CORPS ET CHEVEUX

Neutre - Flacon 20 ml

■ 1542 UV : carton de 400



## ESSUYAGE CORPOREL ET MOUCHOIRS

### Gant de toilette



#### GANT DE TOILETTE

A usage unique - Non tissé. Bords cousus 75g/m<sup>2</sup> - 21,5 x 15,5 cm. Molletonné, doux, absorbant, très résistant.

■ 1165 UV : 10x100

### Mouchoirs

#### MOUCHOIRS EN BOITE

Boîte de 100 mouchoirs blancs enchevêtrés ouate vierge 2 plis EXTRA DOUX - 21 x 20 cm.

■ 1545 UV : carton de 40 boîtes



# PROTECTION INDIVIDUELLE

- Protection des mains
- Protection de la tête
- Protection du corps
- Protection des pieds
- Draps d'examen





## PROTECTION DES MAINS

### Ménage



#### **GANT MENAGER EN LATEX**

100 % latex naturel. Intérieur floqué  
coton - couleur jaune  
UV : la paire  
(Cdt : carton de 12 paires)

- 1374 taille S
- 1375 taille M
- 1376 taille L
- 1377 taille XL

### Lessivage

#### **GANT JERSEY BLEU**

Latex naturel sur support jersey coton  
UV : la paire  
(Cdt : carton de 12 paires)

- 1467 taille S
- 1468 taille M
- 1469 taille L
- 1470 taille XL



### Plonge



#### **GANT PLONGE**

En PVC Manchette rapportée de 65  
cm. Adhéré non poudré.  
UV : la paire  
(Cdt : carton de 50 paires)

- 1471 taille M
- 1472 taille L
- 1473 taille XL

### Travaux

#### **GANT DOCKER**

Cuir pleine fleur d'ameublement de  
bovin. Dos toile avec renfort cuir  
Manchette en toile renforcée.  
UV : la paire

- 1474 taille 10



### Manutention chaude



#### **GANT KEVLAR**

En kevlar spécial défoulement :  
350°C pendant 12 secondes ou  
250 °C pendant 18 secondes.  
Ambidextres avec doublure  
Lavable en machine à 40 °C  
Longueur 29 cm

- 1475 UV : unité - taille unique



# PROTECTION INDIVIDUELLE



## PROTECTION DES MAINS



### Vinyl blanc

#### GANT VINYL

Légèrement poudré. Très résistant, très fin, sans latex, poudrage végétal, non stérile.

UV : la boîte de 100  
(Cdt : carton de 10 boîtes)

- 1357 taille S
- 1358 taille M
- 1359 taille L
- 1360 taille XL

### Vinyl blanc non poudré

#### GANT VINYL BLANC NON POUFRE

UV : la boîte de 100  
(Cdt : carton de 10 boîtes)

- 1361 taille S
- 1362 taille M
- 1363 taille L
- 1364 taille XL



### Latex

#### GANT LATEX BLANC

Légèrement poudré. Etanche, très bonne préhension, poudrage végétal, non stérile. Agréé contact alimentaire.

UV : la boîte de 100  
(Cdt : carton de 10 boîtes)

- 1353 taille S
- 1354 taille M
- 1355 taille L
- 1356 taille XL

### Latex non poudré

#### GANT LATEX NON POUFRE

Non poudré, non stérile. Très souple, très résistant.

UV : la boîte de 100  
(Cdt : carton de 10 boîtes)

- 1349 taille S
- 1350 taille M
- 1351 taille L
- 1352 taille XL



### Nitrile bleu

#### GANT NITRILE BLEU

Non poudré, sans latex, non stérile. Très souple, très résistant.

UV : la boîte de 100  
(Cdt : carton de 10 boîtes)

- 1370 taille S
- 1371 taille M
- 1372 taille L
- 1373 taille XL

### Vinyl bleu

#### GANT VINYL BLEU

Légèrement poudré - bleu

UV : la boîte de 100  
(Cdt : carton de 10 boîtes)

- 1365 taille S
- 1366 taille M
- 1367 taille L
- 1368 taille XL



Disponible  
en noir





## PROTECTION DE LA TETE

### Charlotte / calot plat



#### CHARLOTTE RONDE

Usage unique : 100 % polypropylène non tissé. Blanche, enveloppe bien les cheveux.

■ 1476 UV : boîte de 100

#### CHARLOTTE CLIP

Usage unique. 100 % polypropylène non tissé avec extrémités soudées. 51 cm

UV: sachet de 100

■ 1477 blanche

■ 1478 bleue



#### CHARLOTTE CASQUETTE

Usage unique. 100 % polypropylène non tissé, avec visière

■ 1479 UV : boîte distrib. de 100

#### CALOT PLAT

En viscose non tissé - absorbant

■ 1480 UV : bte distributrice de 200

#### CALOT PLAT REGLABLE FOND PERFORE

En papier extra blanc avec ou sans liseré

UV : bte distributrice de 100

■ 1481 sans liseré

■ 1482 liseré rouge

■ 1483 liseré bleu



#### TOQUE PLISSEE

En papier crêpé - réglable. Hauteur : 23.5 cm

■ 1484 UV : boîte de 100

**LINGETTE DESINFECTANTE STERICID**

Pour le nettoyage et la désinfection des surfaces, petit matériel et des dispositifs médicaux non-invasifs. Sèche rapidement, ne laisse aucun résidu.

■ 1114 UV : boîte de 120 lingettes (Cdt : carton de 12)



# PROTECTION INDIVIDUELLE



## PROTECTION DE LA TÊTE

### Masque



#### MASQUE PAPIER

100 % ouate de cellulose - Élastiques auriculaires, bords cousus. 2 plis

■ 1496 UV : 10 boîtes de 100

#### MASQUE DE SOIN

3 plis élastiqué - bleu

■ 1497 boîte de 1000



## PROTECTION DU CORPS



#### MANCHETTE

Protection des avants-bras, élastiquée au-dessus du coude et au poignet. Blanche

■ 1498 UV : lot de 1000

#### KIT VISITEUR

Comprenant une blouse polyéthylène, une charlotte ronde, un masque 1 pli, des surchaussures visiteur.

■ 1499 UV : lot de 100



#### TABLIER

Blanc - 40  $\mu$  imperméable. Encolure découpée pour le passage de la tête. 2 liens permettant le nouage dans le dos.

■ 1500 UV : lot de 100

#### TABLIER

Blanc - polyéthylène basse densité 25  $\mu$  gaufré. Trou pour passage de la tête. 2 languettes pour l'attache derrière le dos

■ 1501 UV : lot de 100





## PROTECTION DU CORPS

### Blouse / combinaison



#### BLOUSE DE PROTECTION

Coupe droite, poches plaquées, col et manches rapportés. Fermeture sur le devant par pression.

■ 1546 UV : blanche T. XL - lot de 10

A pressions sans poche

■ 1547 UV : blanche T. XXL - lot de 50

■ 1548 UV : bleue T. XL - lot de 50

#### COMBINAISON HAUTE PROTECTION

Haute protection risque chimique 5 et 6 - Antistatique, blanche

■ 1549 UV : Taille XL - lot de 25

■ 1550 UV : Taille XXL - lot de 25



## PROTECTION DES PIEDS

### Surchaussures



#### SURCHAUSSURES BLEUES

Bleues, avec élastiques, très résistantes. En polyéthylène.

■ 1551 UV : lot de 2000

#### SURCHAUSSURES BLANCHES

Polyéthylène non tissé. Blanches, semelles bleues imperméables très résistantes. Semelle anti-dérapante renforcée.

■ 1552 UV : lot de 600



## DRAP D'EXAMEN

Protection des tables de soins, d'examen, literie et gynécologie.

#### BLANC

2 plis lisse - Rouleau de 140 formats prédécoupés 50 x 35 cm Emballés individuellement.

■ 1554 UV : lot de 12 rouleaux

2 plis micro-gafré - Rouleau de 135 formats prédécoupés 50 x 35 cm Emballés individuellement.

■ 1166 UV : lot de 9 rouleaux

#### BLEU

Pure ouate blanche lisse 2 plis. Très bonne absorption, blanchiment sans chlore - Rouleau de 150 formats prédécoupés 50 x 35 cm - Emballés individuellement.

■ 1553 UV : lot de 12 rouleaux



# HYGIENE DU LINGE

- Lessives
- Assouplissants
- Additifs







## LESSIVES

### Lessive poudre



#### LESSIVE POUDRE NESTOR

Lessive complète suractivée tous textiles. Efficace dès 30°C en eaux dures.

■ 1054 UV : 20 kg (palette de 33 sacs)

#### LESSIVE POUDRE BARIL

Lessive tous textiles sans phosphate

■ 1169 UV : 4x5 kg

#### LESSIVE 3 EN 1 PRAGMA

Lessive complète concentrée, désinfectante, anti-bouloche

La présence d'un complexe enzymatique permet d'obtenir un résultat impeccable dès 30°C. Norme EN 1276.

■ 1053 UV : 20 kg (palette de 36 sacs)



### Tablettes



#### TABLETTE LESSIVE NESTOR

Lessive tous textiles en tablettes sous sachet individuel.

100 % biodégradable.  
200 tablettes par seau.

■ 1199 UV : Seau de 6.4 kg

### Lessive liquide

#### LESSIVE LIQUIDE CONCENTREE ECOLOGIQUE NESTOR

Lessive liquide très haute performance.  
Parfum océan.

■ 1075 UV : 5 L (Cdt 4x5 L)

■ 1074 UV : 20 L



#### LESSIVE LIQUIDE L. PRO NESTOR

Lessive liquide tous textiles. Particulièrement recommandée pour les synthétiques.  
Parfum très agréable.

■ 1555 UV : 5 L (Cdt 4x5 L)

#### LESSIVE LIQUIDE NESTOR

Lessive liquide tous textiles au savon de Marseille. Sans phosphate.

■ 1184 UV : 5 L (Cdt 4x5 L)





## ASSOUPLEISSANTS



### ASSOUPLEISSANT CONCENTRE NESTOR

Assouplissant concentré parfumé  
Parfum fraîcheur.

■ 1185 UV : 5 L (Cdt 4x5 L))

### ASSOUPLEISSANT MICRO-CAPSULES CONCENTRE NESTOR

Contient des microcapsules qui libèrent au touché et aux frottements une agréable et rémanente fraîcheur parfumée, même après plusieurs semaines  
Facilite le repassage

■ 1556 UV : 3 L (Cdt 6 x3 L)



## ADDITIFS



### ACTIVATEUR DE BLANC HYPERBLANC

Poudre de blanchiment pour le linge blanc et couleur en combinaison avec une lessive liquide ou en poudre.  
A l'oxygène actif.

■ 1557 UV : Seau de 10 Kg

### DEGRAISSANT MOUILLANT NESTOR

Liquide dégraissant et émulsifiant pour le nettoyage du linge (blanc et couleur) recommandé en cas de souillures très importantes (sang, colorant...) et contre les taches de graisse.  
A utiliser pur en complément de la lessive (dosage modéré).

■ 1558 UV : 5 L (Cdt 4x5 L)



### ANTI CALCAIRE

Désincruste le linge et le rend souple.  
Evite le tartre sur la résistance de la machine et sur le tambour.

■ 1559 UV : seau de 5 kg



# HYGIENE GENERALE

- Nettoyants multi-surfaces
- Vitrierie
- Essuyage humide
- Désodorisants
- Javel et autres produits désinfectants
- Brosserie générale
- Petite brosse et accessoires





## NETTOYANTS MULTI SURFACES



### Nettoyant dépoussiérant

#### **POLISH SANS SILICONE**

Dépoussière et fait briller toutes surfaces : meubles bois, plastiques, stratifiées...

■ 1717 UV : 750 ml  
(Cdt : carton de 12)

#### **POLISH SILICONE**

Protège, dépoussière et fait briller toutes surfaces : meubles bois, plastiques, stratifiés, cuirs...Laisse une surface brillante protégée par une fine couche de silicone.

■ 1718 UV : 750 ml  
(Cdt : carton de 12)



### Spécial informatique

#### **NETTOYANT ECRAN**

Spécifique pour les écrans mais aussi pour les claviers d'ordinateur. Action nettoyante et anti-statique.

■ 1560 UV : 400 ml  
(Cdt : cart de 6)

#### **SOUFFLEUR**

Permet le dépoussiérage des appareils électroniques, matériels informatique, machines à écrire, caméras, matériels photographiques.

■ 1561 UV : 300 ml  
(Cdt : cart de 12)



### Nettoyant Surpuissant



#### **DETERGENT SURPUISSANT MULTI-USAGES ECOLOGIC de MACTEEP**

Détergent à base de solvants efficace pour enlever les taches d'encre (feutres, stylos, marqueurs) et les traces de rouge à lèvres.

■ 1163 UV : 6x750 ml

Existe en format 5 litres

■ 1164 UV : bidon de 5 L  
(Cdt : carton de 2)





## NETTOYANTS MULTI SURFACES



### Nettoyant désinfectant

#### MULTI SURFACES PRAGMA

Destiné au nettoyage et à la désinfection des surfaces lavables des cuisines professionnelles (plan de travail, tables, murs, matériels et toutes surfaces lavables en restauration, hôpitaux, maisons de retraite, établissements scolaires...)

Bactéricide EN 1276 - EN 13697

Fongicide EN 1650 - EN 13697

Virucide EN 14476

■ 1023 UV : 6x750 ml

■ 1024 UV : bidon de 5 L (Cdt : carton de 2)



### Détachant

#### DETACHANT TOUT SUPPORT SOLVEWAY

Solvant dégraissant de surface, tout support, nu ou peint avant peinture : acier, inox, aluminium, plastiques... enlève les traces de colle, scotch, chewing-gum, graffiti, rouge à lèvres, encre indélébile, correcteur.

■ 1708 UV : 6x750 ml



### Pulvérisateur

#### PULVERISATEUR COMPLET

Flacon transparent stable car conique. Gradué. 500 ml Buse à réglage progressif.

Fonctionne également tête en bas UV : unité - (Cdt : carton de 72)

■ 1845 bleu

■ 1846 jaune

■ 1847 vert

■ 1848 rouge





## VITRERIE

### Nettoyant vitres



#### NETTOYANT VITRES ECOLOGIC de MACTEEP

Nettoie et fait briller sans laisser de traces, les vitres, miroirs et toutes surfaces vitrées, écrans de télévision...

- 1063 UV : 5 L (Cdt 2x5 L)
- 1062 UV : 12x750 ml



#### NETTOYANT VITRES MACTEEP

Très concentré, nettoie sans trace les miroirs, vitres, marbres, s'utilise à l'aide d'un chiffon ou mouilleur

- 1051 UV : 5 L (Cdt 2x5 L)

### A l'alcool

#### NRA MACTEEP

Nettoyant rapide à l'alcool. Prêt à l'emploi, remplace l'alcool à brûler. S'utilise sur les revêtements plastiques, plans de travail, matériels de bureau, vitres... Peut s'utiliser sur les sols dilué de 2 à 3 %.

- 1179 UV : 5 L (Cdt 4x5 L)



### Grattoirs



#### GRATTOIR A VITRES

Sécurité - livré avec une lame

- 1562 UV : unité
- 1563 : recharge 100 lames

#### GRATTOIR VITRES ET SOLS

Manche aluminium 25 cm

- 1564 UV : unité
- 1565 lot de 10 lames





## VITRERIE



### POIGNEE POUR RACLETTE INOX

Poignée inox fixe

■ 1735 UV : unité

### BARRETTE ET CAOUTCHOUC

Barrette inox + caoutchouc

UV : unité

■ 1742 : 25 cm

■ 1743 : 35 cm

■ 1744 : 45 cm



### CAOUTCHOUC DE RECHANGE

SOFT - UV : lot de 10

■ 1736 : 25 cm

■ 1737 : 35 cm

■ 1738 : 45 cm

### SEAU MOILLEUR

Vert ou rouge selon arrivage

■ 1745 UV : Unité



### MOILLEUR COMPLET

Support + housse - UV : unité

■ 1739 : 25 cm

■ 1740 : 35 cm

■ 1741 : 45 cm

### HOUSSE DE RECHANGE

Pour mouilleur

■ 1746 : 25 cm

■ 1747 : 35 cm

■ 1748 : 45 cm



### PINCE ATTRAPE TOUT

Poignée plastique - 90 cm

■ 1714 UV : unité

### PERCHE TELESCOPIQUE

Perche télescopique professionnelle

■ 1749 2 x 1.25 m

■ 1750 2 x 2 m

■ 1751 3 x 2 m





## ESSUYAGE HUMIDE

### Lavette microfibre



#### MICROFIBRE BOUCLETTE

20 % polyamide, 50 % polyester  
300 g/m<sup>2</sup> - très haut pouvoir absorbant - lavable à 60 °C jusqu'à 500 fois (javel et adoucissant interdits)

UV : unité  
(Cdt : cart de 20 sachets de 5 )

- 1106 bleue ■ 1107 rose
- 1108 verte ■ 1109 jaune

### Usage court

#### LAVETTE MICROFIBRE NON TISSE

30% polyamide, 70 % polyester - 120 g/m<sup>2</sup> très haut pouvoir absorbant - lavable jusqu'à 100 fois.

Ne peluche pas. Résiste au chlore et aux solvants. 40x38 cm

UV : lot de 5 (Cdt : 40 sachets de 5)

- 1567 rose ■ 1568 bleue
- 1569 jaune ■ 1570 vert



### Lavette Super



#### LAVETTE SUPER

Traitée anti-prolifération bactérienne  
50x35 cm

UV : sachet de 25  
(Cdt : carton de 6 sachets de 25)

- 1575 blanche ■ 1576 bleue
- 1577 verte ■ 1578 rose
- 1579 jaune

### Lavette Gaufrée

#### LAVETTE GAUFFREE

Prédécoupable  
Gaufré blanc - 30x70 cm

■ 1580 UV : lot de 10



### Torchons



#### TORCHON DE CUISINE

Coton 50 x 70 cm  
Damier

■ 1581 UV : lot de 10

#### TORCHON ESSUIE VERRE

100 % microfibre  
Parfait pour l'essuyage de toutes les verrières - 50x70 cm  
Pas d'assouplissant ni chlore.

■ 1582 UV : lot de 5  
(Cdt : carton de 12 lots)







## ESSUYAGE HUMIDE

### Eponges végétales



#### EPONGE VEGETALE

Eponge humide non bordée.

UV : lot de 10

- 1720 n°4 - 140 x 95 x 30 mm
- 1721 n°6 - 152 x 123 x 35 mm
- 1722 n°8 - 152 x 123 x 52 mm

#### EPONGE GROS TRAVAUX

146 x 96 x 60 mm

- 1723 UV : lot de 6



#### EPONGE MAGIQUE

Efficace sur la plupart des surfaces.  
S'utilise humide sans produit chimique.

- 1724 UV : lot de 3

### Eponges grattantes et abrasifs



#### EPONGE GRATTANTE

1 face grattante verte  
130 x 90 x 26 mm

- 1725 UV : lot de 10

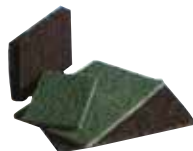
Petit modèle : 110 x 70 x 27 mm

- 1726 UV : lot de 10



1 face grattante douce (blanche)  
130 x 90 x 28 mm

- 1727 UV : lot de 10



#### TAMPON VERT

225 x 140 mm

- 1728 UV : lot de 10

#### EPONGE POURPRE

Idéale pour récurer les batteries, avec poignée (partie bleue)

- 1731 UV : lot de 6



#### TAMPON BLANC

225 x 140 mm

- 1732 UV : lot de 10



#### BOULE INOX

UV : lot de 10

- 1729 40 gr
- 1730 60 gr

#### ROULEAU ABRASIF

VERT 5 Mètres x 130 mm

- 1733 UV : le rouleau

NOIR 3 Mètres x 150 mm

- 1734 UV : le rouleau





## DESODORISANTS



### Aérosol

#### DESODORISANT AEROSOL

UV : aérosol 750 ml (Cdt : lot de 12)

- 1596 pêche
- 1597 citron

#### DESODORISANT DESINFECTANT

■ 1598 senteur menthe  
UV : aérosol 750 ml (Cdt : lot de 12)

### Spray

#### SPRAY ODORISANT SANS GAZ

Parfume agréablement hôtels, bureaux, véhicules pendant de longues heures.

UV : spray 200 ml (cdt : carton de 6)

- 1014 citron
- 1015 ambiance
- 1016 pamplemousse



### Destructeur d'odeurs

#### DESTRUCTEUR D'ODEURS ODORWAY Tiaré

Neutralise les mauvaises odeurs et diffuse un parfum de Tiaré agréable et rémanent. Efficace sur toutes les odeurs ambiantes des lieux de vie (bureaux, sanitaires, cuisines, véhicules, etc.) ainsi que sur les tissus d'ameublement (rideaux, tapis, moquettes, etc). Prêt à l'emploi.

■ 1332 UV : 750 ml (Cdt : 6x750 ml)

### Neutralisateur d'odeurs

#### AIR FRESH

Neutralise les odeurs gênantes par évaporation et rafraîchit l'air ambiant. Fraîcheur marine.

■ 1119 UV : pot 250 g  
(Cdt : 24 pots)



## JAVEL ET AUTRES PRODUITS DESINFECTANTS



### Eau de javel

#### EAU DE JAVEL

2,6 %

- 1609 UV : bidon de 5 L (Cdt : 3x5 L)
- 1610 UV : 6x2 litres

Concentrée - 9.6 %

- 1611 UV : cubit 20 L
- 1612 UV : 24 cruchons de 250 ml

### Comprimé chloré

#### PASTILLE DE JAVEL

Boîte de 150 pastilles de 1,5 g. Pratique, facile à doser.

■ 1613 la boîte de 150 pastilles  
(cdt : carton de 12)





## BROSSERIE GENERALE

### Balai d'intérieur



#### BALAI DROIT

Avec douille - UV : unité

■ 1417 38 cm

△ Manche bois à vis 1.30 m (1462)

#### BALAI 1/2 TETE

Avec douille - UV : unité

■ 1418 39 cm

△ Manche bois à vis 1.30 m (1462)



#### BALAI MINOTIER PVC

Douillé métal - UV : unité

■ 1419 60 cm

△ Manche bois sans vis 1.45 m (1463)

#### BALAI «COIFFEUR»

Caoutchouc intérieur droit

UV : unité

■ 1420 livré sans manche

△ Manche alu à vis 1.40 m (1464)



### Balai d'extérieur



#### BALAI CANTONNIER

PVC avec douille métal - UV : unité

■ 1423

△ Manche bois sans vis 1.45 m (1463)

#### BALAI PAILLE DE RIZ

5 fils - UV : unité

■ 1006



#### BALAI MIQUET

25 cm à douille - UV : unité

■ 1422

△ Manche bois à vis 1.30 m (1462)

### Balai coco

#### BALAI COCO DROIT

UV : unité

■ 1424 28 cm

■ 1425 38 cm

△ Manche bois à vis 1.30 m (1462)

■ 1426 60 cm

■ 1427 100 cm

△ Manche bois sans vis 1.40 m (1463)

#### BALAI COCO ZEBRE

UV : unité

■ 1428 29 cm

△ Manche bois à vis 1.30 m (1462)





## BROSSERIE GENERALE

### Raclette



#### RACLETTE SOL STANDARD

Mousse noire - UV : unité

- 1429 34 cm
- 1430 44 cm
- 1440 60 cm

- △ Manche alu sans vis 1.30m (1465)
- △ Manche bois sans vis 1.30m (1461)

#### RACLETTE SOL INDUSTRIE

Mousse rouge - UV : unité

- 1445 55 cm
- 1446 75 cm

- △ Manche alu sans vis 1.30m (1465)
- △ Manche bois sans vis 1.30m (1461)



### Lave-pont et frottoir



#### LAVE PONT POLYPRO

Monture plastique avec douille  
UV : unité

- 1447 22 cm

- △ Manche bois à vis 1.30 m (1462)

#### FROTTOIR POLYPRO

Monture plastique avec douille  
UV : unité

- 1448 29 cm

- △ Manche bois à vis 1.30 m (1462)



### Pelle et balayette



#### PELLE ACIER

UV : unité

- 1449 galvanisé gris

#### PELLE ACIER MANCHE BOIS

UV : unité

- 1450 manche bois



#### PELLE/BALAYETTE

Couleur selon arrivage

UV : unité

- 1451 l'ensemble
- 1452 balayette seule
- 1453 pelle seule





## PETITE BROSSERIE ET ACCESSOIRES

### Brosses à main



#### BROSSE VAISSELLE

Nylon, monture plastique  
UV : unité

■ 1454

#### BROSSE A MAIN

Polyrpo 17 cm - UV : unité

■ 1455



#### TETE DE LOUP

Boule mélange crin - UV : unité

■ 1456

#### TETE DE LOUP MANCHE TELESCOPIQUE

Longueur manche : 147 cm -  
UV : unité

■ 1457



#### PLUMEAU CANARI

Synthétique, antistatique  
Avec sachet protecteur  
UV : unité

■ 1458

#### GOUPILLON RADIATEUR

PVC noir - UV : unité

■ 1324



### Accessoires et Manches



#### PORTE OUTILS

Support mural 3 attaches  
Existe aussi 5 attaches - UV : unité

■ 1307 3 attaches

■ 1308 5 attaches



#### SABRE A MEMOIRE DE FORME

Avec manchon en microfibre déhoussable  
UV : unité

■ 1459 le sabre complet

■ 1460 housse en microfibre

#### Manche bois - UV : unité

■ 1461 1.30 m sans vis diamètre 24

■ 1462 1.30 m à vis diamètre 24

■ 1463 1.40 m sans vis diamètre 28

#### Manche aluminium - UV : unité

■ 1464 1.40 m à vis diamètre 23

■ 1465 1.40 m diamètre 23 - 6 trous

#### Manche acier - UV : unité

■ 1466 1.40 m à vis dia 23

#### Manche fibre de verre - UV : unité

■ 1310 1.40 m à vis diamètre 24 bleu

■ 1312 1.40 m à vis diamètre 24 jaune

■ 1311 1.40 m à vis diamètre 24 rouge

■ 1313 1.40 m à vis diamètre 24 vert

■ 1309 1.40 m à vis diamètre 24 blanc

Voir aussi les perches télescopiques p. 55

# HYGIENE GAMME SOL

- Préparation
- Protection
- Entretien
- Matériels de balayage et lavage à plat





## PREPARATION

### Décapant



#### DECA 130 MACTEEP

Permet d'éliminer les graisses, couches de cire en décapage au mouillé, utilisation manuelle ou monobrosse, mousse contrôlée.

■ 1614 UV : 5 L (Cdt : 4x5 L)

#### DECA 200 SANS RINÇAGE MACTEEP

Décapant spécialement étudié pour être utilisé sans rinçage et à sec. Convient pour le linoléum.

■ 1632 UV : 5 L (Cdt 4x5 L)



## PROTECTION

### Bouche pores



#### BOUCHE PORES MACTEEP

Bouche pores à base de résines pour sols et trafic. Pour une bonne restructuration des sols.

■ 1633 UV : 5 L (Cdt : 4x5 L)

### Emulsion

#### EM 150 MACTEEP

Protège durablement les sols plastifiés souples et durs. Haute résistance grand trafic.

■ 1634 UV : 5 L (Cdt : 4x5 L)



## ENTRETIEN

### Nettoyant pH neutre



#### SPRAY HAUTE VITESSE MACTEEP

Particulièrement recommandé pour l'utilisation en monobrosse très haute vitesse. Donne aux sols protégés une protection d'un brillant éclatant.

■ 1635 UV : 5 L (Cdt : 4x5 L)

#### NETTOYANT SOL CIRANT NC162 MACTEEP

Lavant cirant à utiliser pur ou dilué, anti-glissant il convient à tous les types de sols.

■ 1636 UV : 5 L (Cdt : 4x5 L)





## ENTRETIEN

### 2D - Détergent désodorisant



#### DETERGENT DESODORISANT MACTEEP

Nettoie sans rincer tous les sols et surfaces résistants à l'eau. Très parfumé.

**2D - désodorisant**  
**UV : Bidon de 5 L**  
**(Cdt : 4x5 L)**

- 1149 agrume
- 1150 pin
- 1151 marine
- 1335 alizé
- 1336 mistral

**2D - désodorisant longue durée**  
**UV : Bidon de 5 L**  
**(Cdt : 4x5 L)**

- 1152 pamplemousse
  - 1153 marine
  - 1154 pin
  - 1334 bora-bora
- UV : 250 Doses de 20 ml**
- 1155 fraîcheur
  - 1156 pamplemousse



### 3D - Détergent Désodorisant désinfectant



#### DETERGENT DESODORISANT DESINFECTANT PRAGMA

Nettoyant désodorisant désinfectant pour sols et surfaces résistants à l'eau. Très rémanent

**3D - désodorisant désinfectant**  
**UV : Bidon de 5 L**  
**(Cdt : 4x5 L)**

- 1183 citron
- 1135 pin
- 1136 pamplemousse
- 1137 marine
- 1338 alizé
- 1339 mistral

**3D - désodorisant désinfectant longue durée**  
**UV : Bidon de 5 L**  
**(Cdt : 4x5 L)**

- 1138 citron
  - 1141 pin
  - 1139 pamplemousse
  - 1142 addagio
  - 1140 marine
  - 1143 maracuja
  - 1337 bora-bora
- UV : 250 Doses de 20 ml**
- 1144 pin
  - 1145 marine
  - 1146 pamplemousse



Voir tableau  
d'aide à la dilution  
page 82







## ENTRETIEN

### Spécial Moquette



#### INJECTION EXTRACTION

Shampooing pour injection extraction. Non moussant

■ 1181 UV : 5 L (Cdt : 4x5 L)

#### SHAMPOOING AEROSOL

Mousse sèche à grand pouvoir mouillant et nettoyant. Efficace contre les taches grasses de café, de vin, de thé, de sauces...

■ 1637 UV : 750 ml (Cdt : 6)



### Sols très sales



#### SOLV X 110

Parfumé, solvanté, pour le nettoyage des sols très encrassés, pavés autobloquants... Peut s'utiliser sur thermo-plastique non protégé. Utilisation manuelle ou en auto-laveuse..

■ 1638 UV : 5 L (Cdt : 4x5 L)

#### DEGRAISSANT INSTANTANE MACTEEP

Dégraissant instantané pour surfaces comme carrelages, stratifiés, surfaces peintes. En pulvérisation ou dilué de 5 à 20 %...

■ 1080 UV : 5 L (Cdt : 2x5 L)



### Dégraissant sol



#### DEGRAISSANT SOL AUTOCLEANWAY

Nettoyant dégraissant sols pour auto-laveuse et lavage manuel - à la cire végétale. Idéal pour les supermarchés, halls, gares, aéroports... Dilution 1% - P.H. 10

■ 1716 UV : bidon de 5 L (Cdt : 4x5 L)





## MATERIEL DE BALAYAGE ET LAVAGE A PLAT

### Système à franges



#### SUPPORT BALAI FRANGE

UV : unité

- 1675 40 cm      ■ 1677 80 cm
- 1676 60 cm      ■ 1678 100 cm

#### FRANGE COTON A POCHE

UV : unité

- 1679 40 cm      ■ 1681 80 cm
- 1680 60 cm      ■ 1682 100 cm



#### MANCHE ALU POIGNEE BLEUE

Aluminium à trou Ø 23 - 1.40 m

UV : unité

- 1465 le manche



### Balai ciseau

#### BALAI CISEAU

Armature + manche

- 1683 UV : unité



#### FRANGE COTON POUR BALAI CISEAU

105 cm - la paire

- 1684 UV : la paire



### Manche télescopique

#### MANCHE ALU TELESCOPIQUE

Avec poignée anti-dérapante,  
102-187 cm

- 1685 UV : unité



#### PANNEAU SECURITE

Panneau de signalisation  
"attention sol glissant"

- 1268 UV : unité





## MATERIEL DE BALAYAGE ET LAVAGE A PLAT

### Balai trapèze avec velcro



#### SUPPORT AVEC VELCRO

UV : unité

- 1639 40 cm
- 1640 60 cm

#### SUPPORT ALUMINIUM

UV : unité

- 1641 40 cm
- 1642 60 cm



#### FRANGE MICROFIBRE

Pour balai trapèze avec velcro  
Bleue - UV : unité

- 1645 40 x 15 cm
- 1646 60 x 15 cm

#### FRANGE MICROFIBRE ULTRA GRATTANTE

Pour balai trapèze avec velcro  
UV : unité

- 1647 40 x 15 cm



#### MOUSSE

Pour balai trapèze avec velcro

- 1643 40 cm
- 1644 60 cm

#### MANCHE

Aluminium à trou Ø 23 - 1.40 m  
UV : unité

- 1465 UV - unité



### Support caoutchouc



#### SUPPORT AVEC CAOUTCHOUC

UV : unité

- 1648 55 cm

### Support mousse

#### SUPPORT AVEC MOUSSE

UV : unité

- 1649 40 cm
- 1650 60 cm



### Gaze et bandeau



#### Gaze imprégnée

Pour support caoutchouc et support mousse.  
Rose.

- 1651 60 x 20 - UV : lot de 1000
- 1652 60 x 30 - UV : lot de 1000

#### Bandeau hospitalier jetable

Hydracell blanc, idéal pour le balayage  
Très absorbant.  
Agrée contact alimentaire.

- 1653 44 x 12 - UV : lot de 750





## MATERIEL DE BALAYAGE ET LAVAGE A PLAT

### Systeme languette et poche



#### SUPPORT SPEED CLEAN

Pliable - Languettes et poches  
UV : unité

■ 1687 40 cm

#### SUPPORT MAGNETIQUE PLIABLE A LANGUETTE

UV : unité

■ 1688 40 cm



#### FRANGE MICROFIBRE BLEUE LANGUETTES ET POCHE

UV : unité

■ 1689 40 cm

#### FRANGE COTON LANGUETTES ET POCHE

UV : unité

■ 1110 40 cm



#### FRANGE MICROFIBRE ABRASIVE

UV : unité

■ 1690 42 cm

#### MANCHE ALU POIGNEE BLEUE

Aluminium à trou Ø 23 - 1.40 m

■ 1465 le manche



### Systeme faubert



#### PINCE FAUBERT

UV : unité

■ 1693

#### FRANGE FAUBERT

UV : unité

■ 1691 350 g. avec bande

■ 1692 350 g. sans bande



#### MANCHE ALU POIGNEE BLEUE

Aluminium à trou Ø 23 - 1.40 m

■ 1465 le manche





## MATERIEL DE BALAYAGE ET LAVAGE A PLAT

### Système frottoir sol



#### PORTE TAMPON

Articulé - UV : unité

■ 1654 23 cm

#### PORTE FROTTOIR A MAIN

Vendu seul

UV : unité

■ 1655



#### TAMPON ABRASIF NOIR

UV : unité

■ 1656 25 x12 cm

#### MANCHE ALU POIGNEE BLEUE

Aluminium à trou Ø 23 - 1.40 m

UV : unité

■ 1465 le manche



### Seau et système



#### SEAU PLASTIQUE

Seau 12 L avec essoreur

■ 1657 UV : unité

#### SEAU ROND

10 L sans essoreur

■ 1658 UV : unité



#### SEAU BIBAC 2 X 7 L

Avec essoreur - 2 bacs

2 larges poignées

Bleu

■ 1659 UV : unité

#### MOP A FRANGE

UV : unité

■ 1661 250 g fixation universelle

△ Manche alu à trous poignée bleu  
1.40 m - Ø 23 (1465)



■ 1662 250 g avec pas de vis

△ Manche alu à vis 1.40 m - Ø 23  
(1464)



### Serpillère

#### Serpillère gaufrée

Blanche - ligne rouge

50x100

■ 1660 UV : lot de 10



# HYGIENE GAMME SOL



## MATERIEL DE BALAYAGE ET LAVAGE A PLAT

### Balai avec réservoir



#### BALAI PULSE

Avec réservoir intégré rechargeable : contenant 0.6 l de solution permettant de nettoyer une surface jusqu'à 80 m<sup>2</sup>. Fenêtre de contrôle de niveau. Bouton presseur ergonomique qui libère 3 jets de solution de nettoyage. Embout non glissant

■ 1694 le balai avec réservoir



#### FRANGE MICROFIBRE

Avec velcro - bleue - 44 x 14 cm  
UV : unité

■ 1645



#### RESERVOIR 7.5 l

Permet de recharger 12 fois le balai  
UV : unité

■ 1695



#### SAC A DOS

Pour remplissage du Balai  
Capacité : 5 L  
UV : unité

■ 1696 le sac à dos 5 L

### Seau roulant



#### SEAU DOUBLE ROULANT 12 + 18 L AVEC PRESSE

Structure en polypropylène  
4 roues Ø 80  
rondelles pare-chocs  
2 poignées porte seau  
presse à mâchoires.

■ 1697

#### SEAU DE LAVAGE 20 L AVEC PRESSE

400 x 350 x 750 H  
Structure en polypropylène  
4 roues Ø 50  
Livré avec un seau 9 litres  
et presse à mâchoires.

■ 1698



#### SEAU DOUBLE ROULANT

710 x 280 x 600 H  
Structure en polypropylène  
Double compartiment avec cloison  
amovible (eau propre / eau sale)  
4 roues Ø 50  
presse latérale

■ 1699

#### CHARIOT DOUBLE SEAUX

600 x 380 x 490 H  
2 x 15 L avec presse  
Structure en polypropylène  
4 roues Ø 50  
presse à mâchoires.

■ 1700





## MATERIEL DE BALAYAGE ET LAVAGE A PLAT

### Accessoires



#### PRESSE A MACHOIRES

UV : unité

■ 1663 23 cm

#### PRESSE A ROULEAU

UV : unité

■ 1664



Durée de vie plus longue :  
25000 cycles d'essorage  
UV : unité

■ 1665



#### SEAU CARRE 6 L

UV : unité

■ 1666 rouge

■ 1667 bleu

■ 1668 jaune

■ 1669 vert

#### SEAU CARRE 9 L

UV : unité

■ 1670 rouge

■ 1671 bleu



#### SEAU CARRE 15 L

UV : unité

■ 1672 rouge

■ 1673 bleu

#### TUYAU DE REMPLISSAGE

1.80 m - UV : unité

■ 1674



#### PORTE OUTIL

A fixer

UV : unité

■ 1307 3 attaches

■ 1308 5 attaches



# MATERIEL ELECTRIQUE

- Aspirateur
- Monobrosse
- Auto laveuse







## ASPIRATEUR



### ASPIRATEUR POUSSIERE LP1/12 ECO B

900 W - capacité de la cuve 12 L. Débit d'air : 158 m<sup>3</sup>/h.  
Dépression : 2260 mmH<sub>2</sub>O  
Protection latérale contre les portes et les murs.  
Poignée ergonomique avec enrouleur de câble intégré  
Équipement standard : diam 32 mm  
Poids : 8 kg - Câble : 10 m

■ 1851 l'aspirateur



### ASPIRATEUR POUSSIERE GP1/16 ECO B LUX

900 W - capacité de la cuve 16 L. Débit d'air : 158 m<sup>3</sup>/h.  
Dépression : 2260 mmH<sub>2</sub>O  
Équipement standard : diam 36 mm  
Poids : 8 kg  
Câble : 12 m détachable

■ 1852 l'aspirateur



### ASPIRATEUR EAU ET POUSSIERE YP1500/27

1500 W - capacité de la cuve : 27 L. Débit d'air 255 m<sup>3</sup>/h  
Dépression : 2230 mmH<sub>2</sub>O  
Poids : 8 kg  
Flotteur d'étanchéité et système anti-mousse intégrés  
Crochet pour câble  
Équipement standard : diam 36 mm

■ 1861 l'aspirateur



### INJECTEUR EXTRACTEUR EXT GP1/16

1200 W - capacité de la cuve : 16 L. Débit d'air 210 m<sup>3</sup>/h  
Dépression : 2470 mmH<sub>2</sub>O  
Puissance pompe : 48 W  
Moteur 2 étages  
Réservoir détergent externe

■ 1850 l'aspirateur





## MONOBROSSE



### MONOBROSSE ES430

Pour le nettoyage d'entretien quotidien de sols durs et de moquettes

- △ 165 tours / minute
- △ 230 V / Hz
- △ puissance moteur 1200 W

■ 1853

Autres modèles,  
NOUS CONSULTER

## AUTOLAVEUSE



### AUTOLAVEUSE ACCOMPAGNEE CT5B

- △ Productivité maximale : 900 M<sup>2</sup>/H
- △ Autonomie des batteries : standard : 50 min / option 75 min
- △ Largeur de travail 280 mm

Innovations :

- △ Système de séchage réversible
- △ Batterie au lithium - Ion rechargeable avec charge externe
- △ Peut être transportée et rangée partout grâce à son faible encombrement

■ 1856

Autres modèles,  
NOUS CONSULTER

### DISQUES :

Divers diamètres

Merci de prendre contact avec votre agent commercial



# LIEUX PUBLICS

- Collecte des déchets
- Gamme maintenance
- Tapis d'accueil



# LIEUX PUBLICS

- COLLECTE DES DECHETS
- GAMME MAINTENANCE
- TAPIS D'ACCUEIL

## COLLECTE DES DECHETS



### Sac Noir

Modèle	Dimensions	Microns	Réf.	Condt.
30 L	500 x 650	11 µ	1378	cart. de 500
30 L	500 x 680	25 µ	1379	cart. de 500
50 L	680 x 750	14 µ	1380	cart. de 500
50 L	700 x 800	30 µ	1381	cart. de 500
100 L	820 x 870	18 µ	1382	cart. de 200
100 L	820 x 950	45 µ	1383	cart. de 200
100 L	820 x 870	60 µ	1384	cart. de 200
110 L	700 x 1055	30 µ	1385	cart. de 200
110 L	700 x 1100	45 µ	1386	cart. de 200
110 L	700 x 1080	60 µ	1387	cart. de 200
130 L	820 x 1150	18 µ	1388	cart. de 500
130 L	820 x 1200	45 µ	1389	cart. de 100
130 L	820 x 1150	60 µ	1390	cart. de 100
150 L	820 x 1300	60 µ	1391	cart. de 100
160 L	900 x 1080	55 µ	1392	cart. de 100
SPECIAL GRAVATS				
Type 50	600 x 900	150 µ	1394	cart. de 100



### Spécial Vide Ordure

#### VIDE ORDURES

#### PRAGMA

Dégraissant désinfectant surodorant pour l'entretien quotidien des poubelles, containers, locaux à déchets...  
Bactéricide. Conforme à la norme AFNOR NF T 72-190

- 1021 UV : 5 L (Cdt 2x5 L)





## COLLECTE DES DECHETS



### Sac Blanc

Modèle	Dimensions	Réf.	Condt.
5 L	300 x 350	1395	carton de 1000
10 L	400 x 430	1396	carton de 1000
20 L	400 x 430	1397	carton de 1000
30 L	400 x 430	1398	carton de 500
50 L	680 x 780	1399	carton de 5000
110 L	700 X 1075	1401	carton de 200

### Sac Transparent

Modèle	Dimensions	Réf.	Condt.
30 L	500 x 680	1402	carton de 500
110 L	700 x 1075	1403	carton de 200
130 L	820 x 1100	1404	carton de 200





## COLLECTE DES DECHETS

### Spécial cuisines



#### **POUBELLE A PEDALE 45 L**

Poubelle plastique mobile à pédale. Très pratique et robuste. Parfaite protection à l'humidité et aux produits d'entretien. Indispensable en restauration collective. Nombreuses déclinaisons colorées. Ouverture sans contact des mains (répond à la démarche HACCP)

Capacité: 45 L. Blanche

■ 1702 - UV : unité

#### **POUBELLE A PEDALE 90 L**

Très robuste. Roulettes de déplacement (à l'arrière) Adapté au tri sélectif.

D'autres couleurs disponibles.

Sac préconisé : 110 L

■ 1701 - UV : unité



### Poubelle immeuble



#### **POUBELLE 70/80 L**

Noire, avec couvercle

■ 1703 - UV : unité

### Tri sélectif

#### **CORBEILLE ISIS**

Corbeille papier 14L au style contemporain. Facile à entretenir.

Son système de coulage par la face arrière permet d'obtenir un ensemble de tri sélectif.

Existe en noir, blanc, gris et bleu clair.

■ 1863 - UV : unité



### Cendrier



#### **CENDRIER MURAL**

Conçu pour une utilisation en extérieur. Bac intérieur en zinc facilitant l'extinction du mégot.

Système de fermeture à clef.

Fit de fixation inclus.

■ 1862 - UV : unité





## GAMME MAINTENANCE

### Spécial Toitures



#### NETTOYANT PUISSANT TOITURES/TERRASSES MACTEEP

S'utilise pour le traitement des murs, toitures, terrasses, balcons, fontaines, bassins, dalles de jardin....

■ 1325 UV : 5 L (Cdt 2x5 L)

### Absorbant

#### ABSORBANT SOLIDIFIANT MACTEEP

Permet d'absorber et de ramasser d'une manière hygiénique les fluides de 15 à 60 fois leurs volumes. Solidifie rapidement l'eau, les jus de fruits, les plats cuisinés, sauces, l'urine, les déjections, les renvois stomacaux, etc...

■ 1263 UV : 1 L (Cdt: 6x1 L)



### Alcool



#### Alcool industriel 95 °

■ 1704 - UV : 12x1 litre

#### Alcool à brûler 90 °

■ 1705 - UV : 12x1 litre

### Vinaigre

#### VINAIGRE 14 °

Elimine les traces de calcaire sur les carrelages, les robinets, les parois de douche, les faïences, etc.. Nettoie et désodorise les réfrigérateurs. Adoucit le linge, détartre les appareils électroménagers...

■ 1706 UV : 1 litre (Cdt: cart de 12)

■ 1707 UV : 5 litres (Cdt : cart de 4)



### Anti-graffitis



#### SOLVEWAY

Elimine les traces de colle, scotch, chewing-gum, graffitis, encre indélébile...A base de solvants d'origine organique et végétale. Sèche rapidement. Non inflammable.

■ 1708 - UV : 6x750 ml

### Terre de diatomée

#### TERRE DE DIATOMÉE Rouge calcinée

Produit chimiquement neutre vis-à-vis de tous les liquides, à l'exception de l'acide fluorhydrique. Conforme à la norme AFNOR NF P 98-190 : produits absorbants destinés à un usage routier.

■ 1709 UV : sac de 40 L





## GAMME MAINTENANCE



### Spécial Carrosserie

#### SHAMPOOING CARROSSERIE MACTEEP

Nettoyant de nouvelle génération créé spécialement pour les stations de lavage de camions, voitures et similaires. Nettoyant intérieur (cabine) et extérieur. Elimine les graisses minérales, végétales, animales. Décompose le film routier (suies, dépôts d'échappements, impacts d'insectes...)

■ 1216 UV : 25 kg

### Chiffons d'essuyage

#### SWEAT COTON COULEUR

■ 1712 - UV : Carton de 10 kg

#### SWEAT CLAIR POLO COTON FIN JERSEY

■ 1713 - UV : Carton de 10 kg



### Sel de déneigement

#### SEL DE DENEIGEMENT

■ 1715 - UV : Sac de 25 kg

#### PELLE A NEIGE

■ 1710 pelle aluminium rivetée avec manche bois.

UV : Unité



### Pince attrape tout

#### PINCE RAMASSE DECHETS

Pince plastique 100 cm - UV : unité

■ 1714



## TAPIS D'ACCUEIL

### Tapis Coco

#### TAPIS COCO

100 % coco - envers : PVC  
Epaisseur : 23 mm  
Largeur : 2 m - longueur au choix  
Vendu à la découpe

■ 1711 UV . le m2







## TAPIS D'ACCUEIL

### Tapis d'accueil



#### TAPIS BASE PVC

Base PVC, 100 % polypropylène.  
Gris / Noir

- 40 x 60 cm
- 60 x 90 cm
- 90 x 150 cm
- 120 x 180 cm

#### TAPIS LAVABLES WASH & CLEAN

100 % polyamide  
Lavage en machine à 30 °C  
Super absorbant. Ne peluche pas. Semelle souple et résistante.  
Aspect velours.  
Dimensions :

- 40 x 60 cm
- 60 x 90 cm
- 90 x 120 cm

Existe en noir, bleu, rouge, caramel, vert lime, rose, orange

**Nous consulter pour les références**



# NORMES DE DESINFECTION

Norme	Définition	Condition	Souches
EN 1040 NFT 72-152	Bactéricide	Conditions de propreté	Pseudomonas aeruginosa Staphylococcus aureus
NF EN 1275 NFT 72-202	Fongicide Levuricide	Conditions de propreté	Fongicide : Candida albicans + Aspergillus niger Levuricide : Candida albicans
NF EN 14347 NFT 72-232	Sporicide	Conditions de propreté	Bacillus cereus Bacillus subtilis
NF EN 1276 NFT 72-173	Bactéricide	Conditions de propreté ou conditions de saleté	Pseudomonas aeruginosa Staphylococcus aureus Enterococcus hirae Escherichia coli
NF EN 1650 NFT 72-203	Fongicide ou levuricide	Conditions de propreté ou conditions de saleté	Levuricide : Candida albicans Fongicide : Candida albicans + Aspergillus niger
NF EN 13697 NFT 72-193	Bactéricide et /ou fongicide	Conditions de propreté ou conditions de saleté	Pseudomonas aeruginosa Staphylococcus aureus Enterococcus hirae Escherichia coli Candida albicans Aspergillus niger
NF EN 13704 NFT 72-203	Sporicide	Conditions de saleté	Bacillus subtilis
NF EN 13624 NFT 72-600	Activité fongicide (dispositifs médicaux)	Conditions de propreté ou conditions de saleté	Levuricide : Candida albicans Fongicide : Candida albicans + Aspergillus niger
NF EN 13727 NFT 72-175	Activité bactéricide (surfaces hautes)	Conditions de propreté ou conditions de saleté	Pseudomonas aeruginosa Staphylococcus aureus Enterococcus hirae
	Activité bactéricide (dispositifs médicaux)	Conditions de propreté ou conditions de saleté	Pseudomonas aeruginosa Staphylococcus aureus Enterococcus hirae
NF EN 14348 NFT 72-245	Activité mycobac- téricide	Conditions de propreté ou conditions de saleté	Mycobactéricide : mycobacterium terrae + Mycobacterium avium Tuberculocide : mycobacterium terrae
NF EN 14476 NFT 72-185	Essai virucide	Conditions de propreté ou conditions de saleté	Obligatoires : Adénovirus Additionnels : Enterovirus Polio 1, Rotavirus (gastroentérite), Herpès virus, PRV (hépatite B), BVDV (hépatite C), H1N1

## TABLEAU D'AIDE A LA DILUTION

% de dilution										
POUR ↓	0,25 %	0,5 %	1 %	1,5 %	2 %	2,5 %	3 %	4 %	5 %	10 %
1 L	2,5 ml	5 ml	10 ml	15 ml	20 ml	25 ml	30 ml	40 ml	50 ml	100 ml
6 L	15 ml	30 ml	60 ml	90 ml	120 ml	150 ml	180 ml	240 ml	300 ml	600 ml
10 L	25 ml	50 ml	100 ml	150 ml	200 ml	250 ml	300 ml	400 ml	500 ml	1 L
12 L	30 ml	60 ml	120 ml	180 ml	240 ml	300 ml	360 ml	480 ml	600 ml	1,2 L
15 L	37,5 ml	75 ml	150 ml	225 ml	300 ml	375 ml	450 ml	600 ml	750 ml	1,5 L
25 L	62,5 ml	125 ml	250 ml	375 ml	500 ml	625 ml	750 ml	1 L	1,25 L	2,5 L
40 L	100 ml	200 ml	400 ml	600 ml	800 ml	1 L	1,2 L	1,6 L	2 L	4 L
70 L	175 ml	350 ml	700 ml	1,05 L	1,4 L	1,75 L	2,1 L	2,8 L	3,5 L	7 L
110 L	275 ml	550 ml	1,1 L	1,65 L	2,2 L	2,75 L	3,3 L	4,4 L	5,5 L	11 L

## PICTOGRAMMES



100 % pure ouate  
de cellulose



une démarche  
écologique certifiée



agrée contact  
alimentaire





certifié Ecocert



origine France  
garantie



## LABELS ECOLOGIQUES

	<b>EU Flower</b> 	<b>Label écologique Ecocert</b> 
Date de création	1992	1991
Représentation	Label AFNOR Union Européenne	Label privé 80 pays
Objectifs matières premières	<p>Listes réduites de matières premières. Agents de surface biodégradable. Limitation dans l'utilisation de matières non-biodégradables.</p> <p>Interdiction des matières dangereuses.</p> <p>Sans séquestrant polluant (EDTA / NTA/ Phosphate)</p> <p>Sans matière première cancérigène mutagène mauvaise pour la reproduction (CMR)</p> <p>Sans ammonium quaternaire, ni de chlore.</p>	<p>Issues de sources renouvelables. Matières premières naturelles animales, végétales ou minérales non issues de la pétrochimie.</p> <p>Exceptions pour certaines matières premières qui n'ont pas encore d'équivalent naturel.</p> <p>Limitation en agent de surface éthoxylé.</p> <p>Sans séquestrant polluant (EDTA / NTA/ Phosphate)</p> <p>Sans matière première cancérigène mutagène mauvaise pour la reproduction (CMR)</p> <p>Sans ammonium quaternaire, ni de chlore.</p>
Objectifs production	<p>Eviter les contaminations avec les autres produits non Ecolabel. Traçabilité des matières premières et des produits finis.</p> <p>Idéalement ISO9001 et ISO14001</p>	<p>Limitation de l'impact sur l'environnement</p> <p>Traçabilité des matières premières et des produits finis. Eviter les contaminations avec les autres produits non Ecocert.</p> <p>Protection des agents de production. Economie d'énergie, rejets limités Idéalement ISO9001 et ISO 14001.</p>
Objectifs performances	<p>Evaluation par un laboratoire extérieur agréé.</p> <p>Performances testées face à une référence soit du marché, soit imposé par la directive.</p>	Pas de test de performance
Objectifs packaging	<p>Limitation de la quantité d'emballage. Favoriser les produits concentrés. Emballage issu du recyclage.</p>	<p>Emballage primaire recyclable. Emballage secondaire à éviter, sinon doit être recyclable ou venir d'une source renouvelable.</p> <p>Doses exclues.</p>
Remarques	<p>Audit annuel de contrôle. Pas de produit désinfectant. Réévaluation des référentiels en cours par la Commission Euro. Processus administratif de certification externe et lourd.</p> <p>Pas de produit biocide. On ne tue pas la vie.</p>	<p>Audit annuel de contrôle.</p> <p>Processus de certification interne.</p> <p>Un seul référentiel pour tous les types de détergent.</p> <p>Produits désinfectants acceptés.</p>

# INDEX

## A

- Abrasif (tampon) 57
- Absorbant 79
- Accueil (produit d') 40-41
- Activateur de blanc 50
- Agitateur café 23
- Alcool (90°, 95°) 79
- Aluminium 20
- Anticalcaire linge 50
- Assouplissant linge 50
- Auto-laveuse 74

## B

- Balai 59
- Balai alimentaire 21
- Balai ciseau 66
- Balai désinfection 70
- Balai trapèze 67
- Balayette 60
- Barrette vitre 55
- Biotechnologique 19 et 32
- Blouses 47
- Bobine d'essuyage 28-29
- Bombe désodorisante 58
- Boule inox 57
- Brosse à main 61
- Brosse à vaisselle 61
- Brosse radiateur 61
- Brosserie alimentaire 21

## C

- Calots et coiffes 45
- Cantonnier 59
- Caoutchouc (à vitres) 55
- Charlotte 45
- Chiffon 80
- Chlore 58
- Cire (sols) 63
- Coco (balai) 59
- Coco (tapis) 80
- Coiffes 45
- Combinaison 47
- Combiné WC 35
- Comprimé vaisselle 14
- Comprimé chloré 58
- Couteau 23-24
- Couvert 23-24
- Crème lavante 39
- Cuillère à café 23-24

## D

- Déboucheur 33
- Décapant four 17
- Décapant sol 63
- Défournement (gant) 43
- Dégraissant cuisine 17
- Dégraissant sol 65
- Dérouleur bobines 29
- Désinfectant sols 64
- Désinfectant alimentaire 18
- Désodorisant 59
- Déstructeur d'odeurs 59
- Détartrant pour lave-vaisselle 16
- Détartrant WC 31-32
- Détergent neutre 15
- Détergent surodorant 64
- Détergent véhicule 80
- Drap d'examen 47

## E

- Eau de javel 58
- Ecolabel (produits) 9 - 11
- Ecran (nettoyant) 52
- Emulsion sol 63
- Eponge 57
- Essuie-mains 27-28
- Essuie-tout 29
- Essuie-verre 56

## F

- Faubert (système) 68
- Film alimentaire 20
- Four (produits) 17
- Fourchette 23-24
- Frange 68
- Friteuse (produits) 17

## G

- Gant 43 - 44
- Gant de toilette 41
- Gaze imprégnée 67
- Gel hydro-alcoolique 39
- Gobelet 23
- Goupillon 61
- Grattoir à vitres 54

## I

- Inox (nettoyant) 19

## J

- Javel 58
- Jersey (gant) 43

## L

- Latex (gant) 44
- Lavage vaisselle automatique 13
- Lave-pont 60
- Lessive linge 49
- Lingette alimentaire 19

## M

- Manche 61
- Manchette 46
- Masque 46
- Microfibre (tissu) 57
- Miquet 59
- Monobrosse 74
- Moquette (shampooing) 65
- Mouchoirs 41
- Mouilleur à vitre 55

## N

- Nappes papier 25
- Nitrile (gant) 44

## P

- Paille de riz (balai) 59
- Panneau sécurité 66
- Papier cuisson 20
- Papier toilette 34 -35

## P

- Pastille lave vaisselle 14
- Pastille urinoir 33
- Peau (mouilleur) 56
- Pelle 60
- Perche 55
- Pince faubert 68
- Pince attrape tout 55 et 80
- Plonge (produits) 15
- Porte tampon 69
- Plumeau 61
- Polish 52
- Porte-outils 61



# INDEX

- Poubelle (sanitaire) 35
- Poubelle (immeuble) 78
- Pulvérisateur vide 53

## R

- Raclette alimentaire 21
- Raclette sol 60
- Rinçage vaisselle 13
- Rouleau abrasif 57

## S

- Sabre mémoire de forme 61
- Sac à déchets 76 à 77
- Sachet couverts 24
- Savon d'atelier 40
- Savon liquide 39
- Savon mousse 38
- Savon d'accueil 40-41
- Seaux de ménage 71
- Seaux roulants 70
- Sèche-mains 36
- Sel régénérant 16
- Serpillères 69
- Serviettes table 25
- Sets de table papier 25
- Shamp. carrosserie 80
- Shamp. moquette 65
- Souffleur 52
- Sur-chaussures 47

## T

- Tablette vaisselle 14
- Tablier 46
- Tampon à récurer 57
- Tapis d'accueil 80-82
- Tête de loup 61
- Tissu microfibre 56
- Toilette (papier) 34-35
- Toitures (nettoyant) 79
- Toques 45
- Torchon de cuisine 56
- Trapèze 67

## U

- Urinoir (comprimé) 33

## V

- Visiteur (kit) 46

## W

- WC (produit) 11, 32

Photothèque : DME, Gojo, ICA, Rubbermaid, Brosserie J. d'Arc,  
Brosserie Thomas, Hydrachim, MP Hygiène, Tappel, Mutexil,  
Christeyns, CGMP, Proquimia  
Photos non contractuelles



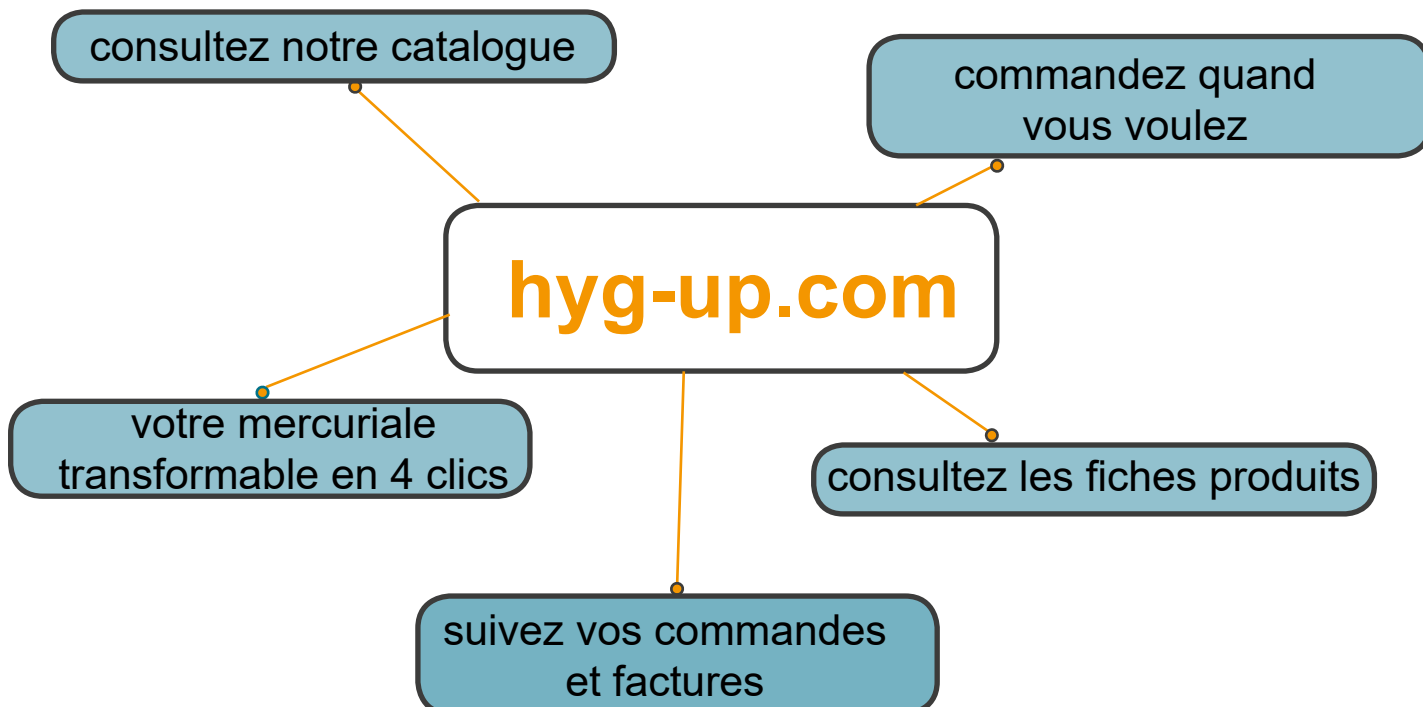
# HYG'UP

A LA POINTE DE L'HYGIENE



## PRENEZ UNE LONGUEUR D'AVANCE

Passez vos commandes en ligne :



Certains de nos partenaires fournisseurs peuvent être amenés à supprimer ou modifier un ou plusieurs articles. Nous ne pourrions en être tenus pour responsables.



# HYG'UP

A LA POINTE DE L'HYGIENE

## NOTES

### Nos partenaires



# HYG'UP

A LA POINTE DE L'HYGIENE



**Agence Ouest  
PROPHYL**

44470 MAUVES S/ LOIRE  
prophyl@hyg-up.com

**Agence Est  
SODIP**

10260 ST PARRES LES  
VAUDES  
sodip@hyg-up.com

**Agence Centre  
CYPRES HYGIENE**

18000 ST AMAND-MONTROND  
cypreshygiene@hyg-up.com

**Agence Paris  
Nord Ouest  
SDHE**

95223 HERBLAY  
sdhe@hyg-up.com

**Agence Centre  
Ouest**

**VENDÔME DIFFUSION**  
41100 VENDÔME  
vendomediffusion@hyg-up.com

[hyg-up.com](http://hyg-up.com)